

Bohle

Productos Exprés

Todo para Profesionales



Las marcas de producto de Bohle

Nuestros productos cumplen con los más altos requisitos de calidad. Y nuestro servicio también. La filosofía corporativa de Bohle va más allá del asesoramiento profesional en caso de problemas técnicos o asesoramiento al escoger el producto

adecuado. Nuestro objetivo es asistirle en su rutina profesional diaria: con una amplia red de distribución y la transferencia continua de conocimientos.

Las marcas de producto de Bohle han surgido durante una historia corporativa de 90 años y no solamente representan la alta calidad tradicional sino que también se consideran sinónimos de un portafolio completo de productos.

Silberschnitt

Con su amplia selección de productos, la marca Silberschnitt® brinda el mayor portafolio a nivel mundial para cortar y pegar vidrio.

DIAMANTOR

La marca de renombre, Diamantor®, le ofrece cortavidrios específicos y un amplio surtido de herramientas de diamante para máquinas más pequeñas.

VERIBOR

En el sector del vidrio, Veribor® desde hace mucho tiempo se asocia con fiabilidad y seguridad en la tecnología del vacío.

VERIFIX

Con Verifix®, el profesional del vidrio lo encuentra todo, empezando por adhesivos UV hasta mecanismos de fijación y dispensadores: la completa gama de productos que garantiza uniones de pegado duraderas y de alta calidad.

BriteGuard®

Con BriteGuard®, Bohle ha logrado desarrollar un sistema de protección de superficies que marca nuevas pautas.

Cómo Hacer un Pedido



Teléfono / Fax

Lunes a Jueves 8:30 a 13:30 y de 14:30 a 18:00 h
Viernes 8:30 a 14:30 h
Agosto 8:30 a 14:30 h



Internet

www.bohle-group.com

24 horas / 365 días

Precios

Para los precios de los productos, por favor, visite nuestra web www.bohle.es con su usuario y contraseña. Aprovechese de los precios por cantidades. Pregunte por descuentos por grandes cantidades.

Precios

Sus condiciones individuales de pago se muestran directamente. Todos los meses habrá atractivas ofertas especiales, exclusivamente para los clientes de la Tienda Online. Aprovechese de nuestros descuentos en la web, más en www.bohle-group.com.

Contenido

01	Corte y apertura de vidrio	4
02	Acrilamiento	8
03	Manipulación del vidrio	11
04	Pegar vidrio	14
05	Protección de superficies	21
06	Pulir, taladrar y serrar	23
07	Corte automático de vidrio	27
08	Bisagras para Interiorismo	30
09	Herrajes para Muebles	51
10	Bisagras para Instalaciones en Baños	66

01 | Corte y apertura de vidrio

Cortavidrios con rulinas de acero

La rulina de corte de acero templado fue uno de los primeros productos que Josef Bohle empezó a fabricar en 1923. Los mejores cortavidrios del mundo, como el legendario 100.0, están equipados con ella. Los cortavidrios con rulina de acero proporcionan un corte especialmente económico.

Cortavidrios SILBERSCHNITT



Cortavidrios para el corte de vidrio en general, cortadores especialmente económicos por rulinas intercambiables y porta-rosetas niqueladas · 6 rulinas de acero con temple especial patentado

i Ángulo de corte 130 ° · Distancia a la regla 2,5 mm · Espesor 3 - 6 mm · Unidad de embalaje 12 piezas

Ref.	Descripción
BO 100.0	

Rulinas de repuesto SILBERSCHNITT



Rulinas de repuesto de acero inoxidable con temple especial · para cortavidrios y cortacírculos Silberschnitt®

i Ángulo de corte 130 ° · Unidad de embalaje 10 docenas en un práctico dispensador

Ref.	Descripción
BO 102.0	Rulinas de repuesto

Cortavidrios lubricados

Un corte perfecto requiere aceite de corte - tanto para la apertura fácil del corte (el aceite penetra en la fisura) como para la lubricación de la rulina y el eje. Facilítase el trabajo y utilice cortavidrios lubricados con depósito integrado.

Cortavidrios lubricado Silberschnitt® 5000



i Ángulo de corte 140 ° · Distancia a la regla 2,5 mm · Espesor 3 - 12 mm · Cabezal ancho

Ref.	Descripción
BO 5000.0	mango de latón

Cortavidrios lubricado Silberschnitt® 5000



i Ángulo de corte 140 ° · Distancia a la regla 2,5 mm · Espesor 3 - 12 mm · Cabezal ancho

Ref.	Descripción
BO 5001.0	Mango de plástico

▶ Cabeza de corte SILBERSCHNITT



Para todos los cortavidrios lubricados Silberschnitt® y el Speed Cutter

📌 Ángulo de corte 140 ° · Espesor 3 - 12 mm · Cabezal ancho

Ref.	Descripción · Ángulo de corte · Cabezal de corte
BO 5010.0	Cabezal de repuesto · 140 ° · ancho °

▶ Cortavidrios lubricado SILBERSCHNITT



Cabezal ancho intercambiable · rulina de metal duro de alta calidad · mango de plástico con depósito transparente · empuñadura en latón macizo · forma tradicional

📌 Ángulo de corte 140 ° · Distancia a la regla 2,5 mm · Espesor 3 - 10 mm

Ref.	Descripción · Ángulo de corte · Cabezal de corte
BO 441.0	Cabezal de corte giratorio 30 °

▶ cortavidrio Mitsubishi



Ref.	Descripción
BO 6021100	cortavidrio Mitsubishi
BO 6021101	Cabezal de repuesto

▶ Cortavidrios lubricado TOYO



Con innovadora rulina "Tap" de agujero irregular que facilita el corte

📌 Ángulo de corte 138 ° · Distancia a la regla 2,5 mm · Espesor 3 - 15 mm

Ref.	Núm. de modelo · Cabezal de corte · Mango · Descripción
BO 6021294	TC17VVB · ancho · latón
BO 6021296	Cabeza de recambio para corta- vidrio Toyo TC 17

▶ Cortavidrios lubricado TOYO



Cabezal estrecho · Rulinas de metal duro

📌 Ángulo de corte 138 ° · Distancia a la regla 2,5 mm · Espesor 3 - 15 mm

Ref.	Núm. de modelo · Cabezal de corte · Mango · Descripción
BO 6021201	TC10B · estrecho · latón

▶ Silberschnitt® Aceite de corte



Para el corte manual · la baja tensión de superficie permite una fácil penetración en el corte · asegura una apertura suave · liga las partículas de vidrio · deslizamiento suave de la rulina

Ref.	Contenido
BO 026	1 litro

▶ Bohle Speed Cutter



Para el corte rápido y fácil de vidrios de grandes dimensiones · con depósito de aceite de corte integrado · incluye cabezal de corte Silberschnitt® con rulina Toplife

Ref.	Ancho de corte · Ángulo de corte · Descripción
BO 4580.0	110 - 600 mm · 138 °
BO 4580.1	110 - 1200 mm · 138 °
BO 4580.2	110 - 1800 mm · 138 °
BO 4580.5	Cabezal de repuesto completo
BO 4580.6	Rulina de repuesto
BO 4580.7	Cabezal de repuesto 138 °
BO 4580.145	Cabezal de repuesto 145 °
BO 4580.155	Cabezal de repuesto 155 °

Cortavidrios con rulinas de metal duro

Las rulinas de metal duro no solamente garantizan un resultado óptimo de corte sino que también tienen una duración extremadamente larga. La larga experiencia de Bohle en la fabricación de estas rulinas hace que sus productos tengan una alta calidad para gran cantidad de aplicaciones distintas.

Cortavidrios especial SILBERSCHNITT 2000



Cortavidrios en calidad Silberschnitt® 2000 · rulina Toplife · mango de plástico en forma tradicional de vidriero · puede colocarse bajo el corte para abrir el vidrio · cabezal de aleación especial muy ligero · corte muy fino y fácil · el cortavidrios universal ideal · la rulina no es intercambiable

i Ángulo de corte 138 ° · Distancia a la regla 2,5 mm · Espesor 2 - 6 mm

Ref.	Mango de plástico · Ángulo de corte
BO 2004.0	azul

Cortavidrios de metal duro SILBERSCHNITT



Mango de madera · roseta templada intercambiable · metal duro con alta resistencia al desgaste · especialmente adecuado para vidrio grueso y duro

i Ángulo de corte 135 ° · Distancia a la regla 2,5 mm · Espesor 3 - 6 mm · Rulinas de metal duro 5 mm ø

Ref.	Descripción
BO 400.0	Cortavidrios de metal duro

Cortacírculos

El corte de círculos requiere una altísima calidad de corte, sobre todo al tratarse de vidrio grueso. Junto a los cortacírculos tradicionales para espesores "normales", Bohle le ofrece una amplia gama de cortacírculos para las más variadas aplicaciones.

Cortacírculos Silberschnitt® con 6 rulinas de acero



Rulinas y rosetas fácilmente intercambiables

i Ángulo de corte: 130 grad
Diámetro: min. 72 mm, max. 60 cm

Ref.	Descripción
BO 511.0	Cortacírculos Silberschnitt® con 6 rulinas de acero

Tenazas de remorder

Las tenazas de remorder de Bohle, todas fabricadas con materiales de alta calidad, son adecuadas para las más amplias aplicaciones, dependiendo del modelo. Pero todas tienen algo en común: ¡su excelente calidad!



Tenazas de remorder



Mangos recubiertos de plástico ·
cabezal pulido · Made in Germany

i Color negro · Longitud 200
mm · Ancho de mordaza 24 mm ·
Espesor hasta 12 mm

Ref.

BO 5008020

Tenazas de remorder



Tenazas de remorder



Mangos recubiertos de plástico ·
cabezal pulido · Made in Germany

i Longitud 180 mm · Ancho de
mordaza 24 mm · Color negro ·
Espesor hasta 10 mm

Ref.

BO 5008118

Tenazas de remorder

02 | Acristalamiento

Herramientas de medición para analizar vidrio

Nuevas condiciones marco crean la demanda para nuevas tecnologías. Los dispositivos eléctricos de medición del programa Bohle le facilitan al vidriero analizar el espesor o determinar las dimensiones del vidrio. Transmitir formas difíciles se vuelve más fácil mediante plantillas.

▶ Bohle GlassBuddy® Basic



El multitallento para un análisis de precisión del vidrio plano. No importa si se trata de vidrio simple, laminado, aislante o antiincendio, si está instalado o no, en segundos la tecnología láser nos dará la información acerca del espesor, la configuración de los paneles, las capas y películas y su posición. GlassBuddy® de Bohle. Un aparato que lo hace todo



Ref.	
BO 5164760	Bohle GlassBuddy® Basic

▶ Medidor MERLIN LASER



Para analizar paneles de vidrio
 · incorpora un diodo láser con medición electrónica sofisticada
 · funciona con baterías · bajo consumo de energía · para paneles laminados, vidrios antiincendio y antibalas, unidades multilaminar etc.

i Clase láser: láser no peligroso de la clase 2/3 a · Material carcasa de plástico fabricada con precisión · Garantía 12 meses

Ref.	Escala · Manual de instrucciones
BO 5164702	inglés · español

▶ Medidor óptico de espesores de vidrio



Mide espesores de vidrio desde 2 a 25 mm así como el espacio entre paneles (hasta 24 mm) de vidrio aislante · adecuado también para vidrios ya instalados · funciona a base del reflejo en el vidrio

i Material plástico

Ref.	Descripción
BO 5164900	Medidor óptico de espesores de vidrio

▶ Dispositivo de medición Bohle TinCheck® para determinar el lado de estaño

El innovador dispositivo de medición, TinCheck®, identifica la capa de estaño de vidrio float de forma rápida, fácil y absolutamente fiable. Bohle ha logrado eliminar las considerables desventajas de dispositivos convencionales, tales como la fotosensibilidad o la reducida vida útil de la lámpara gracias al empleo de las tecnologías más modernas. Los componentes electrónicos de la última generación LED permiten que TinCheck® muestre el resultado correcto en la pantalla alfanumérica ya después de la primera medición. Simplemente coloque el dispositivo en el vidrio, pulse el botón "Start" y listo. El resultado se muestra en seguida y permanece en la pantalla durante un rato.



▼ Características

- Innovador detector de la capa de estaño
- La última tecnología de medición LED
- Sólo es necesaria una medición
- Tres opciones de indicación
- Elevada vida útil de la lámpara
- Bajo consumo de energía

BO 5164615 TinCheck®

▶ Indicador de vidrio MERLIN TGI para vidrio templado



En bolsa de cuero con cargador de baterías · incorpora una batería recargable · indicará en seguida si se trata de vidrio templado o no · también funciona en unidades de doble acristalamiento

❗ Material plástico · Garantía 12 meses

Ref.	Descripción
BO 5164601	

▶ Detector para vidrio con capa



Para detectar y determinar la posición de la capa Low-E en vidrio monolítico o dobles acristalamientos (para espesores de 4-10 mm de vidrios individuales). Al tratarse de dobles acristalamientos, las mediciones hay que tomarlas de ambos lados con el fin de determinar la posición de la capa.

Ref.	Descripción
BO 6164805	Detector para vidrio con capa

▶ Detector de la capa de estaño



En algunas fases de la manufactura del vidrio es necesario saber qué lado ha estado en contacto con el estaño en la fabricación de vidrio float, lo que se consigue fácilmente con este detector · especialmente adecuado para vidrio fusing · funciona con cuatro baterías "AA" estándares · baterías y manual de instrucciones vienen incluidas

Ref.	Descripción
BO 5164612	Detector ·

Pistolas esqueleto y de cartuchos

Nuestra amplia gama de productos le proporciona la herramienta necesaria para cada trabajo de sellado - inclusive pistolas dispensadoras manuales y neumáticas.

▶ Pistola esqueleto "COX" original



Semicarcasa giratoria · macanismo sólido con dispositivo antiagarre patentado

i Para cartucho 310 ml

Ref.	Descripción
BO 5104902	Pistola esqueleto "COX" original

Cuchillos para masilla

Gracias a las diferentes formas de las hojas, esta gama de cuchillos para masilla se puede utilizar para las más variadas aplicaciones.

▶ Espátula de fijación



De plástico resistente a prueba de golpes · maciza · azul · mango agarre fácil · especialmente robusto · Made in Germany

i Anchura 74 mm · Longitud 280 mm

Ref.	Descripción
BO 5165301	Espátula de fijación

Guantes

Su salud y seguridad están en juego. Por ello se ha seleccionado cuidadosamente la gama de indumentaria de protección de Bohle. Obtenga una calidad excelente a muy buenos precios.

▶ Guantes de trabajo PowerGrab Plus



Fabricado en algodón/poliéster sin costuras · palma y dedos con capa de látex MicroFinish® para un agarre óptimo · buena protección contra riesgos mecánicos · para un uso universal · material transpirable en el dorso de la mano · Probado según DIN EN 388 CAT II

i Nivel de resistencia a cortes: 2

Ref.	Tamaño
BO 5017521	10 / XL
BO 5017522	9 / L
BO 5017523	8 / M

▶ Muñequera



Cuero · perforado · con cierre tipo velcro · bordes reforzados con serraje

i Nivel de resistencia a cortes: 2

Ref.	Tamaño · Anchura
BO 5207704	talla única · 145 mm

03

Manipulación del Vidrio

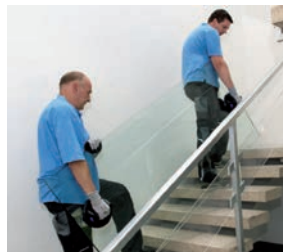
Ventosas de pistón

Con tan sólo un plato, las ventosas de pistón permiten el transporte manual de diferentes materiales con una capacidad de carga de hasta 120 kg. El vacío se genera accionando el pistón. En caso de una pérdida parcial de vacío, el nivel de vacío se puede aumentar en cualquier momento, también con la carga puesta. Además, el pistón permite el control visual del vacío. La mayoría de ventosas Bohle Veribor® han sido otorgados el certificado TÜV ya que, entre otros aspectos, prevén contra una pérdida de vacío no deseada.

▶ Ventosa de pistón Veribor® blue line de plástico, en maletín

Ventosa de pistón de plástico. Esta ventosa fue diseñada con la ergonomía en mente. El mango con revestimiento antideslizante y más espacio de agarre, ofrece máximo confort. La bomba redonda de pistón permite un funcionamiento más rápido y conveniente. Control visual permanente del vacío en el anillo rojo del pistón. La ventosa es adecuada para todos los materiales con superficies planas y herméticas. La alta calidad de la ventosa ha sido confirmada por el TÜV (Agencia Alemana de Inspección Técnica) aprobándola con el sello "GS" de seguridad probada.

❗ Plato ø 210 mm · Número de ventosas 1 · apropiado para vidrio · apropiado para plástico · apropiado para metal · apropiado para madera chapada · apropiado para mármol / gres · con indicador de vacío · con certificado TÜV · con sello CE



Ref.	Capacidad de carga · Dirección de carga · Descripción
BO 601BL	120 kg · paralela

▶ Ventosa de pistón de plástico, N4000



La ventosa de pistón de PowrGrip® con el mango ligero de ABS está concebida para manipular objetos con superficies planas y herméticas. El anillo rojo en la bomba de pistón permite el control visual permanente del vacío.

❗ Plato ø 200 mm · Número de ventosas 1 · apropiado para vidrio · apropiado para plástico · apropiado para metal · apropiado para madera chapada · apropiado para mármol / gres · con indicador de vacío · con sello CE

Ref.	Capacidad de carga · Dirección de carga
BO 6023157	57 kg · paralela

Ventosas con leva

Gracias a su construcción especial, las ventosas con leva se pueden utilizar también en condiciones ambientales poco favorables, p.ej. con polvo o en espacios húmedos. El vacío se genera accionando la leva, lo que provoca una ampliación del espacio hueco entre la superficie de la carga y el plato de la ventosa. Dependiendo del uso intencionado, las ventosas con leva Bohle Veribor® están disponibles con 1 a 3 platos con una capacidad de carga de hasta 100 kg.

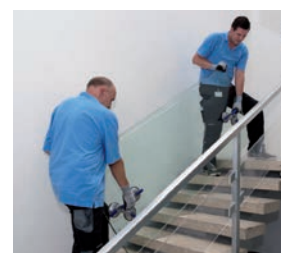
Veribor® blue line

Las ventosas de la marca Veribor® blue line: para fabricar estas ventosas, Bohle escogió una combinación de un cuerpo de aluminio robusto con un mango ergonómico de plástico. Ofrecen la ventaja de un manejo cómodo y seguro que va de la mano con máxima estabilidad. Diseño premiado, calidad Made in Germany. Muchas de las ventosas Veribor® blue line también están disponibles con indicador de vacío.

▶ Ventosa Veribor® blue line, 3 platos, aluminio



Ventosa universal de la serie Veribor® para levantar y manejar cargas diversas. Las ventosas de la serie blue line destacan especialmente por la combinación de materiales modernos y de alto rendimiento, la alta estabilidad del aluminio y el mango de plástico ergonómico y de fácil manejo. Apropriadas para todos los materiales con superficies planas y herméticas. La ventosa debe apretarse firmemente con el plato de goma distendido contra la superficie. Al plegar el asa se debe percibir claramente la resistencia al generar el vacío.



i Plato \varnothing 120 mm · Número de ventosas 3 · apropiado para vidrio · apropiado para plástico · apropiado para metal · apropiado para madera chapada · apropiado para mármol / gres · con sello CE

Ref.	Capacidad de carga · Dirección de carga · Descripción
BO 603.0BL	100 kg · paralela

▶ Ventosa Veribor® blue line, 2 platos, de aluminio, mango longitudinal

Ventosa con leva y mango longitudinal para levantar y manejar cargas diversas. Las ventosas de la serie blue line destacan especialmente por la combinación de materiales modernos y de alto rendimiento, la alta estabilidad del aluminio y el mango de plástico ergonómico y de fácil manejo. Apropriadas para todos los materiales con superficies planas y herméticas. Opcionalmente disponible también con labio sellante para superficies ligeramente curvadas o estructuradas (BO 602.42BL). La entrega opcional de platos de goma de repuesto incluye también leva, resorte, perno y arandela.

i Plato \varnothing 120 mm · Número de ventosas 2 · apropiado para vidrio · apropiado para plástico · apropiado para metal · apropiado para madera chapada · apropiado para mármol / gres · con sello CE



Ref.	Capacidad de carga · Dirección de carga · Descripción
BO 602.4BL	60 kg · paralela

Ventosa Veribor® blue line, 1 plato, aluminio



Ventosa con asa plegable para levantar cargas diversas. El mango de asa que se puede manejar con una mano permite trabajar rápida y eficazmente. Opcionalmente, la ventosa se puede equipar con un labio sellante adicional (BO 600.02BL) que es adecuado también para superficies ligeramente curvadas o estructuradas. La entrega opcional de platos de goma de repuesto incluye también leva, resorte, perno y arandela.



i Plato ø 120 mm · Número de ventosas 1 · apropiado para vidrio · apropiado para plástico · apropiado para metal · apropiado para madera chapada · apropiado para mármol / gres · con sello CE

Ref.	Capacidad de carga · Dirección de carga · Descripción
BO 600.0BL	30 kg · vertical

Juego de ventosas Veribor® blue line



Estas prácticas maletas sirven para la protección y el almacenamiento seguro de las ventosas con leva Veribor® blue line. Las maletas se ajustan a la forma de las ventosas, garantizando una protección óptima de los platos de goma. Como estándar, estas maletas se equipan con dos de las ventosas con leva Veribor® deseadas.

Ref.	Contenido
BO S3.0BL	BO 603.0 BL, 2 piezas

Ventosa Veribor®, 1 plato de aluminio manejable con una mano



La ventosa de aluminio fundido a presión con un plato facilita un trabajo eficaz. El vacío se genera plegando el asa.

i Plato ø 120 mm · Número de ventosas 1 · apropiado para vidrio · apropiado para plástico · apropiado para metal · apropiado para madera chapada · apropiado para mármol / gres · con sello CE

Ref.	Capacidad de carga · Dirección de carga · Descripción
BO 600.0	30 kg · vertical

Dispositivos de transporte

Carro de transporte, con abrazadera



Este innovador ayudante le ahorra tiempo y gastos de personal durante el transporte de muebles y su montaje. Adecuado también para el transporte de puertas, tabiques, materiales planos y componentes con un espesor máx. de 100 mm y un peso de hasta 500 kg. Gracias al manejo simple y seguro durante el transporte, se evitan daños materiales. El alivio notable de la espalda además reduce los riesgos de salud y sus gastos subsiguientes. El carro de transporte tiene una construcción robusta y está equipado con ruedas neumáticas para el transporte en todo tipo de terreno, p.ej. en obra. El equipamiento además incluye 2 adaptadores para materiales más finos, una correa tensora de 4 m para mover el carro y la carga, así como un elemento guía para partes más pequeñas.

i Ahora con ruedas neumáticas para todo tipo de terreno · Longitud 46 cm · Anchura 33 cm · Altura 27 cm · apropiado para vidrio · apropiado para plástico · apropiado para metal · apropiado para madera chapada · apropiado para mármol / gres

Ref.	Descripción
BO 5000120	Carro de transporte

04 | Pegar vidrio

Limpieza final & limpieza en general

Los limpiadores de vidrio de alta calidad de Bohle son idóneos para quitar contaminaciones gruesas de superficies de vidrio, para la limpieza diaria y para la limpieza final después del pegado.

▶ Limpiador especial Bohle



Idóneo para la limpieza preliminar antes de pegar o sellar. El limpiador especial Bohle limpia y desengrasa vidrio, metal, cerámica y goma. La composición especial del limpiador asegura una limpieza a conciencia. · Ideal para pegado con adhesivos UV

Ref.	Contenido · incl.
BO 5107910	Pulverizador, rellenable 0,25 litro · Cabezal pulverizador
BO 5107911	Recipiente de relleno 1 litro

▶ Bohle Premium Limpiador de vidrio



Ideal para ventanas, espejos, lunas de coches y otras superficies de vidrio · repele la suciedad · no deja estrías · biodegradable · en pulverizador sin propelentes · al comprar una caja (12 recipientes) se incluyen 3 cabezales pulverizadores ¡Rogamos tome nota: no adecuado para la limpieza previa al pegado UV! · ¡Solo para limpiar después de pegar! · Mejor fórmula y diseño nuevo

Ref.	Contenido
BO 5107805	Botella 1 litro

▶ Raspador de vidrio



De metal con protección de cuchilla · mango de plástico · cuchillas intercambiables · para quitar residuos de adhesivo secado de superficies de vidrio · también para esquinas difícilmente asequibles · Made in Germany

i Ancho de hoja 40 mm

Ref.	Descripción
BO 5141000	Raspador de vidrio

▶ Hojas de repuesto Premium "Personna"



Hojas de repuesto de marca, alta calidad, con lomo
Pulido preciso para una larga vida útil
Cada hoja envuelta por separado para proteger el pulido de cantos
Adecuada entre otros para los siguientes raspadores de vidrio:
BO 5141000, BO 3002007

i Anchura 40 mm

Ref.	Descripción
BO 5141001	Hojas de repuesto Premium "Personna" 40 mm

▶ Accesorios Pyrosil®



Ref.	Contenido
BO 5209494	50 ml
BO 5209498	250 ml

▶ Cartucho

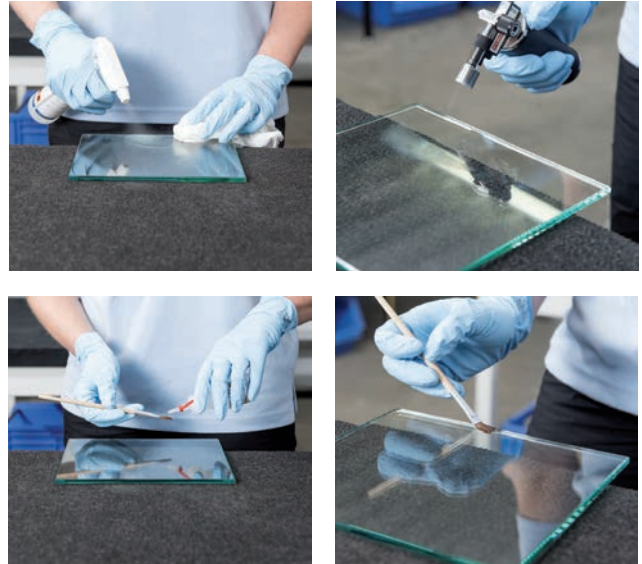


Ref.	Descripción · Para · rendimiento
BO 5209496	Cartucho 27,5 g · BO 5209491 · aprox. 0,5 m ²

▶ Quemador Pyrosil® de repuesto



Ref.	Descripción
BO 5500455	Quemador Pyrosil® de repuesto



▶ Imprimador para metal



Para mejorar la fuerza de adhesión en aluminio, superficies cromadas y níqueladas

- apropiado también para el pegado con adhesivos acrílicos
- Vida útil en embalaje original: 12 meses a partir de la fecha de fabricación

Ref.	Contenido
BO 5209488	C100 g

Mecanismos de fijación rígidos

Una gama altamente especializada de diferentes mecanismos de fijación y posicionamiento para el pegado de vidrio de altas exigencias. Adecuado para aplicaciones muy diversas, p.ej. para el pegado de cantos.

▶ Juego de ventosas angulares de pistón Verifix®



2 piezas en maletín de transporte duro · ventosas angulares de pistón están disponibles también por separado (ref. BO 638.0) · la tecnología de vacío Bohle facilita el pegar enormemente p. ej. para construcción de cajas de vidrio y acuarios, estanterías y armarios de vidrio con paredes divisorias horizontales o verticales y armarios expositores para tiendas, ferias, etc.

Ref.	Descripción
BO 638.9	Juego de ventosas angulares de pistón Verifix®

▶ tope de inglete



Gracias al tope de inglete Verifix® Pro (BO 639.4) y la ventosa angular Verifix® Pro 45° (BO 639.3) por fin vidrios con un inglete de 45° se pueden posicionar el uno al otro de forma rápida y exacta. Se ahorra el proceso complicado y laborioso de ajuste del vidrio.

Ref.	Descripción
BO 639.4	Juego de 2 piezas

▶ Ventosa angular Verifix® Pro 45°

Igual que la ventosa angular Verifix® Pro 90°, la ventosa angular Verifix® Pro 45° del programa Verifix® destaca gracias a su alta precisión, la repetibilidad absolutamente exacta y su fácil manejo y ofrece la mayor seguridad posible contra vibraciones y el deslizamiento del objeto a pegar. El tope distanciador es un rasgo único de este dispositivo. Facilita el posicionamiento rápido y preciso de la ventosa angular en cualquier canto a inglete de 45°, independientemente del espesor del vidrio. Junto con el tope de inglete Verifix® o la mesa de pegado con tope de inglete BO 5591300, ahora por fin también se pueden posicionar vidrios con un inglete de 45° de forma rápida y precisa. Se ahorra el proceso complicado y laborioso de ajuste del vidrio. · Ajuste exacto de la ranura de pegado (= espesor de la capa de adhesivo) · especialmente robusta

ⓘ Altura 176 mm · Profundidad 160 mm · Plato 110 mm ø

VERIFIX



▼ Características

Nota: · Ideal para uso en combinación con el tope de inglete Verifix® (BO 639.4).

Ref.	Descripción
BO 639.3	Juego con 2 x BO 639.2

Ventosa angular Verifix® Pro 90°

La ventosa angular Verifix® Pro es un producto de alta calidad que encabeza la lista de mecanismos de posicionamiento y fijación para el pegado de vidrio. Verifix® Pro ofrece la máxima protección contra vibraciones y el desplazamiento del objeto a pegar – tanto para el pegado de cantos como el en forma de T. · Ajuste exacto de la ranura de pegado (= espesor de la capa de adhesivo) · especialmente robusta

Altura 176 mm · Profundidad 160 mm · Plato 110 mm ø

VERIFIX



Ref.	Descripción
BO 639.1	Juego de 2 x BO 639.0

Adhesivos de secado UV

Con propiedades especialmente desarrolladas, los adhesivos UV son adecuados para uniones duraderas y estables de una gran variedad de materiales como vidrio/vidrio o vidrio/metal. Para este propósito, Bohle ha desarrollado una amplia gama de adhesivos UV y se le conoce hoy como el líder tecnológico también en el pegado de vidrio.

Adhesivo UV Verifix® MV 760



El adhesivo UVA Verifix® MV 760 es ideal para aplicaciones universales gracias a sus propiedades adhesivas. Por lo tanto es idóneo para pegar vidrio/metal y vidrio/vidrio. Los campos principales de aplicación del Verifix® MV 760 son construcciones sometidas a grandes fuerzas estáticas y dinámicas. Su elevado alargamiento a la rotura compensa la expansión

de los distintos materiales pegados sin que se produzca una pérdida de adhesión.

· Vida útil en embalaje original: 18 meses a partir de la fecha de fabricación

Viscosidad media 1500 mPas · Resistencia a la cizalladura 25 MPa · Espacio 0,08 - 0,5 mm · Resistencia a la temperatura 70 °C · Rango de temperatura -40 - +120 °C · Color cristalino · Acción capilar ninguna · Compensación de tensión de forma limitada · Resistencia al impacto sí · Para uso con activador no · Absorción de vibraciones sí · Resistencia a la humedad sí · Secado UVA sí · Secado por luz diurna no · Tipo de construcción abierta y cerrada

Ref.	Medida contenedor
BO MV76010	100 g

Adhesivo UV Verifix® MV 760VIS



Gracias a sus propiedades adhesivas, el adhesivo Verifix® MV 760VIS de secado UVA es apropiado para aplicaciones universales y por lo tanto ideal para el pegado vidrio/metal y vidrio/vidrio. Los campos principales de aplicación de este adhesivo son construcciones sometidas a grandes fuerzas estáticas y dinámicas.

Importante: Verifix® MV 760VIS es especialmente adecuado para el pegado vidrio laminado/vidrio laminado y vidrio laminado/metal gracias a su composición específica. · Vida útil en embalaje original: 18 meses a partir de la fecha de fabricación

Viscosidad media 1500 mPas · Resistencia a la cizalladura 25 MPa · Espacio 0,08 - 0,5 mm · Resistencia a la temperatura 70 °C · Rango de temperatura -40 - +120 °C · Color cristalino · Acción capilar ninguna · Compensación de tensión de forma limitada · Resistencia al impacto sí · Para uso con activador no · Absorción de vibraciones sí · Resistencia a la humedad sí · Secado UVA sí · Secado por luz diurna sí · Tipo de construcción abierta y cerrada

Ref.	Medida contenedor
BO MV76V10	100 g

▶ Adhesivo Verifix® UV LV 740



Este adhesivo UVA es ideal para el pegado vidrio/vidrio y vidrio templado/ vidrio templado gracias a su excelente acción capilar. Este adhesivo se utiliza cuando la estética es muy importante, p.ej. en la construcción de vitrinas, muebles de vidrio, etc. Los principales campos de aplicación son objetos o construcciones de vidrio sujetas tanto a fuerzas estáticas como dinámicas.

El reducido tiempo de limpieza implica que los ciclos de producción se puedan realizar de forma rápida y eficaz. · Vida útil en embalaje original: 18 meses a partir de la fecha de fabricación

ⓘ Viscosidad 80 mPas · Resistencia a la cizalladura 17 MPa · Espacio 0,04 - 0,2 mm · Resistencia a la temperatura 70 °C · Rango de temperatura -40 - +120 °C · Color cristalino · Acción capilar muy buena · Compensación de tensión de forma limitada · Resistencia al impacto no · Para uso con activador no · Absorción de vibraciones de forma limitada · Resistencia a la humedad sí · Secado UVA sí · Secado por luz diurna no · Tipo de construcción abierta y cerrada

Ref.	Medida contenedor
BO LV74025	250 g
BO LV74010	100 g

▶ Adhesivo UV Verifix® B 665-0



Este adhesivo de secado UVA se distingue por su extraordinaria acción capilar. Es especialmente apropiado para el pegado vidrio/vidrio. Debido a su baja viscosidad se evitan los trabajos laboriosos de limpieza y por lo tanto el adhesivo se puede utilizar de manera muy eficaz. · Importante: ¡El adhesivo Verifix® B-665-0 no está concebido para el pegado de vidrio

templado! · Vida útil en embalaje original: 12 meses a partir de la fecha de fabricación

ⓘ Viscosidad 80 mPas · Resistencia a la cizalladura 23 MPa · Espacio 0,04 - 0,2 mm · Resistencia a la temperatura 50 °C · Rango de temperatura -40 - +120 °C · Color cristalino · Acción capilar muy buena · Compensación de tensión no · Resistencia al impacto no · Para uso con activador no · Absorción de vibraciones no · Resistencia a la humedad no · Secado UVA sí · Secado por luz diurna no · Tipo de construcción abierta y cerrada

Ref.	Medida contenedor
BO 5209321	250 g
BO 5209300	100 g

▶ Adhesivo UV Verifix® LV 740VIS



Gracias a su excelente acción capilar, este adhesivo de secado UVA y luz diurna es ideal para pegado vidrio/ vidrio, vidrio templado/vidrio templado y vidrio laminado/vidrio laminado, así como para todas las uniones del tipo vidrio float/templado/laminado. Este adhesivo se utiliza cuando la estética es muy importante, p.ej. en la construcción de vitrinas, muebles

de vidrio, etc. Los campos principales de aplicación son objetos o construcciones de vidrio sometidas a altas fuerzas estáticas o dinámicas. El tiempo de limpieza reducido implica que los ciclos de producción se puedan realizar de forma rápida y eficaz. Importante: Gracias a su composición, el adhesivo Verifix® LV 740VIS es especialmente idóneo para el pegado vidrio laminado/vidrio laminado. · Vida útil en embalaje original: 18 meses a partir de la fecha de fabricación

ⓘ Viscosidad 80 mPas · Resistencia a la cizalladura 17 MPa · Espacio 0,04 - 0,2 mm · Resistencia a la temperatura 70 °C · Rango de temperatura -40 - +120 °C · Color cristalino · Acción capilar muy buena · Compensación de tensión de forma limitada · Resistencia al impacto no · Para uso con activador no · Absorción de vibraciones de forma limitada · Resistencia a la humedad sí · Secado UVA sí · Secado por luz diurna sí · Tipo de construcción abierta y cerrada

Ref.	Medida contenedor
BO LV74V25	250 g
BO LV74V10	100 g

▶ Adhesivo UV B 682-T



Debido a la gran fuerza final de este adhesivo UVA, es especialmente adecuado para los altos requerimientos estáticos y dinámicos del pegado. El adhesivo está concebido sobre todo para el pegado vidrio/metal. Al utilizar el activador UV LF de Bohle (BO 5209365 / BO 5209367), el adhesivo Verifix® B 682-T se seca también sin rayos UV

(p.ej. para vidrio coloreado, pegado vidrio laminado/metal, etc.). Cuando se utiliza el activador, puede ocasionarse un ligero amarilleo en el pegado. · Vida útil en embalaje original: 12 meses a partir de la fecha de fabricación

ⓘ Viscosidad media 900 mPas · Resistencia a la cizalladura 26 MPa · Espacio 0,09 - 0,5 mm · Resistencia a la temperatura 50 °C · Rango de temperatura -40 - +140 °C · Color transparente · Acción capilar ninguna · Compensación de tensión de forma limitada · Resistencia al impacto sí · Para uso con activador sí · Absorción de vibraciones sí · Resistencia a la humedad no · Secado UVA sí · Secado por luz diurna no · Tipo de construcción abierta y cerrada

Ref.	Medida contenedor
BO 5209395	250 g
BO 5209394	100 g

▶ Activador LF



El adhesivo Verifix® B-682-T puede secar mediante activador también en todos aquellos casos donde no se pueden utilizar rayos UVA, p.ej. vidrio coloreado, vidrio serigrafiado, vidrio laminado, pegados metal/metal, etc. Cuando se utiliza el activador puede ocasionarse un ligero amarilleo en el pegado.

Ref.	Medida contenedor
BO 5209365	9 ml
BO 5209367	50 ml

▶ Adhesivo UV Verifix® B 678-0 "Lamifix"



Debido a su elasticidad, el adhesivo de secado UVA y de luz diurna es ideal para el pegado de las combinaciones de materiales más diversas. Se destaca por su alta absorción de vibraciones dentro de las uniones de pegado. Está concebido sobre todo para el pegado de vidrio laminado. Además, el adhesivo Lamifix es idóneo también para las uniones de vidrio

laminado con vidrio laminado y vidrio normal en construcciones cerradas. · Vida útil en embalaje original: 12 meses a partir de la fecha de fabricación

① Viscosidad media 600 mPas · Resistencia a la cizalladura 9 MPa · Espacio 0,06 - 0,3 mm · Resistencia a la temperatura 50 °C · Rango de temperatura -40 - +100 °C · Color cristalino · Compensación de tensión muy buena · Resistencia al impacto no · Para uso con activador no · Absorción de vibraciones alta · Resistencia a la humedad sí · Secado UVA sí · Secado por luz diurna sí · Tipo de construcción cerrada · Propiedades viscoelásticas elástico

Ref.	Medida contenedor
BO 5209360	85 g

▶ Juego de agujas dispensadoras con adaptador



Juego con un adaptador y 5 agujas dispensadoras

① Diámetro 0,33 · 0,41 · 0,58 · 0,84 · 1,37 mm · Viscosidad · Propiedades viscoelásticas · Resistencia a la cizalladura · Espacio · Resistencia a la temperatura · Rango de temperatura · Color · Acción capilar · Compensación de tensión · Resistencia al impacto · Para uso con activador · Absorción de vibraciones · Resistencia a la humedad · Secado UVA

Ref.	Descripción
BO 5209319	Juego de agujas dispensadoras con adaptador

▶ Adaptador para aguja dispensadora



Para botellas de adhesivo UV de Bohle (excepto para contenedores de 1 litro)

① Viscosidad · Propiedades viscoelásticas · Resistencia a la cizalladura · Espacio · Resistencia a la temperatura · Rango de temperatura · Color · Acción capilar · Compensación de tensión · Resistencia al impacto · Para uso con activador · Absorción de vibraciones · Resistencia a la humedad · Secado UVA · Secado por luz diurna

Ref.	Descripción
BO 5209320	Adaptador para aguja dispensadora

▶ Adhesivo UV B 690-0



Debido a su alta elasticidad, este adhesivo UVA es ideal para pegar distintos materiales, así como para pegar superficies de hasta 1 m². · Vida útil en embalaje original: 12 meses a partir de la fecha de fabricación

① Viscosidad media 600 mPas · Resistencia a la cizalladura 9 MPa · Espacio 0,06 - 0,3 mm · Resistencia a la temperatura 50 °C · Rango de temperatura -40 - +100 °C · Color cristalino · Compensación de tensión muy buena · Resistencia al impacto no · Para uso con activador no · Absorción de vibraciones alta · Resistencia a la humedad sí · Secado UVA sí · Secado por luz diurna no · Tipo de construcción cerrada · Propiedades viscoelásticas elástico

Ref.	Medida contenedor
BO 5209370	85 g

▶ Agujas dispensadoras



Para adhesivos UV · para usar sólo con adaptador BO 5209320

① Viscosidad · Propiedades viscoelásticas · Resistencia a la cizalladura · Espacio · Resistencia a la temperatura · Rango de temperatura · Color · Acción capilar · Compensación de tensión · Resistencia al impacto · Para uso con activador · Absorción de vibraciones · Resistencia a la humedad · Secado UVA · Secado por luz diurna

Ref.	Color · Diámetro · Para adhesivo
BO 5209304	naranja · 0,33 mm · B 665-0 / LV 740 / LV 740 VIS
BO 5209305	azul · 0,41 mm · B 665-0 / LV 740 / 420 VIS / LV 740 VIS
BO 5209306	rosa · 0,58 mm · B 678-0 / B 690-0
BO 5209307	verde · 0,84 mm · B 678-0 / B 690-0
BO 5209308	ámbar · 1,37 mm · B 682-T / MV 760 / MV 760 VIS
BO 5209309	aceituna · 1,6 mm · 682-T / MV 760 / MV 760 VIS

Lámparas fluorescentes UVA

Nuestra gama de productos también abarca lámparas de tubo de diferentes longitudes, lo que facilita el secado de pegado vidrio/ vidrio de grandes dimensiones. La lámpara y el tubo de protección se pueden intercambiar fácilmente si hace falta, lo que resulta en una larga vida útil de la lámpara.

▶ Verifix® UVA-Star 500, 1110, 1410



La nueva serie de lámparas de tubo Verifix® UVA-Star combina tecnología innovadora con un diseño nuevo. Los tubos T8 utilizados aquí tienen un mayor rendimiento UVA y al mismo tiempo ahorran electricidad. El transformador eléctrico de alta calidad ya viene integrado en la carcasa de la lámpara, lo que hace su manejo aun más fácil. Todas las lámparas están disponibles con 120 ó 230 voltios. El tubo protector y la lámpara se pueden intercambiar rápida y fácilmente. Ya después de una fase corta de calentamiento de 180 sec., las nuevas lámparas Verifix® UVA-Star alcanzan su rendimiento completo. Puesto que se trata de lámparas con luz blanca con longitudes de onda entre 315-400 nm, son idóneas para el uso con adhesivos acrílicos de secado UVA y por luz diurna. Las lámparas de tubo Verifix® UVA-Star son especialmente apropiadas para el secado de cantos más largos sin tensiones en el pegado de vidrio con vidrio. Poniendo varias lámparas una detrás de la otra, también se pueden secar pegados de cantos más largos que 1410 mm sin tensiones.

Ref.	Versión
BO 5500380	Verifix® UVA-Star 500, 230 voltios, 18 vatios, longitud de trabajo 500 mm
BO 5500382	Tubo fluorescente de repuesto para Verifix® UVA-Star 1110
BO 5500383	Tubo protector de acrílico para Verifix® UVA-Star 500
BO 5500385	Verifix® UVA-Star 1110, 230 voltios, 36 vatios, longitud de trabajo 1110 mm
BO 5500387	Tubo fluorescente de repuesto para Verifix® UVA-Star 1110
BO 5500388	Tubo protector de acrílico para Verifix® UVA-Star 1110
BO 5500390	Verifix® UVA-Star 1410, 230 voltios, 58 vatios, longitud de trabajo 1410 mm
BO 5500392	Tubo fluorescente de repuesto para Verifix® UVA-Star 1410
BO 5500393	Tubo protector de acrílico para Verifix® UVA-Star 1410
BO 5500399	Tapa final

▶ Lámpara UVA de mano UVAHAND 250



Para usar en el pegado de metal y de superficies pequeñas · medidor de tiempo integrado · separadores de protección contra sobrecalentamiento · ventilador refrigerante integrado · pantalla filtrante especial · Para el secado de adhesivos UVA y luz diurna con pantalla filtrante · ideal para pegar piezas de metal y superficies pequeñas

Ref.	Versión · Para · Descripción
BO 5209404	230 voltios, 250 vatios · luz blanca
BO 5209407	BO 5209404 · Tubo fluorescente de repuesto 250 F

05 | BriteGuard®

Protección de superficies rugosas

El material se puede aplicar o manualmente o con un pulverizador adecuado para líquidos inflamables. La aplicación manual se puede llevar a cabo con almohadillas de algodón. Siempre aplique el recubrimiento de manera cruciforme para así asegurar que se ha aplicado material suficiente en todas partes. Tenga especial cuidado en la proximidad de cantos y alrededor de taladros o muescas.

BriteGuard® Surface SEALER X



El Surface SEALER X fue desarrollado especialmente para superficies rugosas, como p.ej. vidrio arenado o esmerilado. · En la entrega de la botella de 0,5 l se incluye el pulverizador BO 5107810. · Tome nota: Los envases que contengan 5 litros o más sólo pueden ser enviados mediante agencia de transporte. · Vida útil en embalaje original: 12 meses a partir de la fecha de fabricación

i Nota: El material es apropiado para aplicaciones externas solamente de forma limitada. Si tiene preguntas, por favor, póngase en contacto con nuestros técnicos de aplicación.

Ref.	Contenido
BO 5820500	0,5 litro

Protección de superficies lisas

El producto se puede aplicar o bien manualmente o con un pulverizador adecuado para líquidos inflamables. Para el recubrimiento manual se utilizan almohadillas de algodón o un aplicador similar. Siempre aplique el recubrimiento de manera cruciforme para así asegurar que se ha aplicado material suficiente en todas partes. Tenga especial cuidado en la proximidad de cantos y taladros o muescas. BriteGuard® Surface Sealer tiene un tiempo de reacción muy corto, 30 minutos, a temperatura ambiente de aprox. 20°C.. El tiempo de reacción se puede ajustar cambiando la temperatura para así adecuarse a los intervalos de producción requeridos.

BriteGuard® Surface SEALER



El Surface SEALER es adecuado para todas las superficies lisas de vidrio o vitrocerámica. No importa si el material protegido se utiliza fuera o dentro o si desea proteger duchas, tabiques de vidrio, fachadas o muebles de vidrio. · En la entrega de la botella de 0,5 l se incluye el pulverizador BO 5107810. · Tome nota: Los envases que contengan 5 litros o más sólo pueden ser enviados mediante agencia de transporte. · Vida útil en embalaje original: 12 meses a partir de la fecha de fabricación

Ref.	Contenido
BO 5810500	0,5 litro

BriteGuard® Surface ACTIVATOR



Para la limpieza previa de superficies lisas de vidrio y vitrocerámica antes de aplicar Surface SEALER.

Ref.	Contenido
BO 5831000	1 litro

BriteGuard® Surface FINISHER



Para quitar el material aplicado en exceso de manera simple después de recubrir la superficie con Surface SEALER. · Tome nota: Los envases que contengan 5 litros o más sólo pueden ser enviados mediante agencia de transporte.

Ref.	Contenido
BO 5841000	1 litro

BriteGuard® Express



Proteja su ducha antes del montaje de manera fácil y rápida con BriteGuard® Express. La superficie de vidrio tratada queda protegida inmediatamente permitiendo una fácil limpieza. Su cliente disfrutará aún más tiempo de su ducha de alta calidad. La aplicación es muy fácil: limpiar el vidrio, pulverizar el líquido uniformemente en la superficie y limpiarla con un trapo. Asegurar que toda la superficie quede cubierta. El efecto de protección se produce de inmediato. Este producto "one step" está concebido tanto para aplicaciones interiores como exteriores. Se puede utilizar en duchas o particiones de vidrio como también en techos de jardines de un invernadero. El efecto de protección es mucho más duradero que en caso de productos similares de protección temporal. · Protección rápida para todas las superficies lisas de vidrio · Aplicación simple - Primero limpiar el vidrio, aplicar BriteGuard® Express uniformemente con un pulverizador y limpiar la superficie · Efecto hidrofóbico inmediato (formación de gotas) · Protegido & fácil de limpiar para varios meses · Renovable en cualquier momento · Para uso profesional y doméstico · Botella de 500 ml con cabezal pulverizador · Vida útil en embalaje original: 12 meses a partir de la fecha de fabricación

Ref.	Contenido
BO 5850010	Botella de muestra 100 ml
BO 5850050	500 ml

06

Pulir, taladrar y serrar

Brocas diamantadas

▶ Brocas diamantadas, calidad estándar



Para uso normal · material base: acero · recubiertas con barniz protector · recubrimiento de diamante sinterizado · la broca se tiene que afilar antes del primer uso

📌 Rosca exterior (Continental) R 1/2 "

Ref.	Diámetro · Longitud · Descripción · Anchura · Altura
BO 5000404	4 mm · 75 mm
BO 5000405	5 mm · 75 mm
BO 5000406	6 mm · 75 mm
BO 5000408	8 mm · 75 mm
BO 5000410	10 mm · 75 mm
BO 5000412	12 mm · 75 mm
BO 5000414	14 mm · 75 mm
BO 5000415	15 mm · 75 mm
BO 5000416	16 mm · 75 mm
BO 5000418	18 mm · 75 mm
BO 5000420	20 mm · 75 mm
BO 5000422	22 mm · 75 mm
BO 5000426	26 mm · 75 mm
BO 5000430	30 mm · 75 mm
BO 5000432	32 mm · 75 mm
BO 5000435	35 mm · 75 mm
BO 5000445	45 mm · 75 mm
BO 5000450	50 mm · 75 mm
BO 5000460	60 mm · 75 mm
BO 5000465	65 mm · 75 mm
BO 5000470	70 mm · 75 mm
BO 5000498	Piedra para afilar · 100 mm · 13 mm · 25 mm
BO 5000499	Piedra para afilar · 90 mm · 70 mm · 20 mm

Herramientas eléctricas para pulir vidrio

▶ Soporte para tubos abrasivos

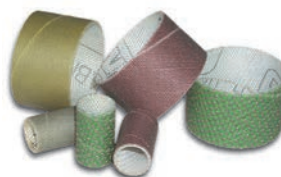


Cuerpo elástico de goma con ranuras transversales para colocar e intercambiar cartuchos abrasivos

📌 Diámetro del mango 6 mm

Ref.	Diámetro · Altura
BO 5007545	15 mm · 30 mm
BO 5007546	45 mm · 30 mm

▶ Tubos abrasivos de diamante

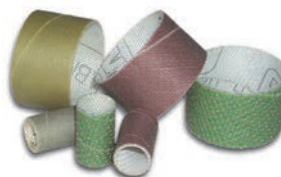


Para pulir agujeros, radios y cortes más pequeños y de difícil acceso · se colocan sobre los soportes para tubos BO 5007546 · N = para pulir · R = para abrillantar

📌 Diámetro 45 mm · Altura 30 mm

Ref.	Grano · Color
BO 5007592	60 / N 250 · verde
BO 5007593	120 / N 125 · negro
BO 5007594	220 / N 74 · rojo

▶ Tubos abrasivos de diamante



Para pulir agujeros, radios y cortes más pequeños y de difícil acceso · se colocan sobre los soportes para tubos BO 5007545 · N = para pulir · R = para abrillantar

📌 Diámetro 15 mm · Altura 30 mm

Ref.	Grano · Color
BO 5007585	60 / N 250 · verde
BO 5007586	120 / N 125 · negro
BO 5007587	220 / N 74 · rojo

Bandas abrasivas y productos de pulido para máquinas

Bohle le ofrece diferentes bandas abrasivas para usar en diferentes lijadoras de bandas, para el trabajo de cantos de vidrio plano y hueco. Con nosotros encontrará las dimensiones más corrientes para casi todos los tipos de máquinas y diferentes cualidades para trabajos con exigencias distintas. Tenga en cuenta que están disponibles bajo pedido otros granulados y medidas que no están en el catálogo.

▶ Bandas abrasivas de carburo de silicio



Para pulido de vidrio: acabado mate · buena capacidad abrasiva · larga duración · uso universal

i Longitud 2000 mm · Anchura 100 mm

Ref.	Grano
BO 5020006	60
BO 5020008	80
BO 5020012	120

▶ Discos abrasivos



Para la máquina para eliminar las capas de los bordes BO 89.100/ BO 89.110 y otros productos · adecuado para los recubrimientos Low-E más comunes; bajo pedido, también para recubrimientos de vidrio modificados y con medidas de discos adicionales · Nuevo en Bohle Norton Beartex: Fibra abrasiva especialmente robusta con excelentes características abrasivas; protege los motores de propulsión para la eliminación de capas en plantas de corte.

Ref.	Tipo · Diámetro exterior · Espesor · Taladro
BO 5042001	MT · 125 mm · 10 mm · 76,2 mm

▶ Bandas de pulido de corcho



Bandas de pulido de corcho Norton · desarrollo consecuente y producto sucesor de las bandas Carbo-Schröder · resistentes al agua · para dar brillo a cantos pulidos

Ref.	Longitud · Anchura · Descripción
BO 6020001N	2000 mm · 100 mm

▶ Polvo de cerio para abrillantar



Para biseles y máquinas canteadoras rectilíneas, pulido manual y automático

i Color blanca

Ref.	Contenido
BO CE2620	20 kg

Pulimento para vidrio

▶ Gel de pulido a base de cerio

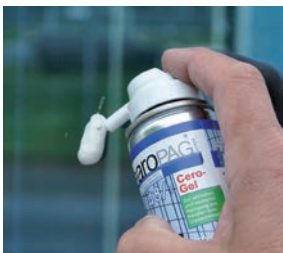


Cero-Gel es un abrillantador de alta calidad a base de óxido de cerio. Se destaca por su alta capacidad de abrasión, igual que por el brillo extraordinario de las superficies pulidas. Cero-Gel fue desarrollado especialmente para la industria de ventanas y vidrio. De tal modo, arañazos finos de superficie, la corrosión inicial del vidrio o manchas de cemento, hormigón o silicona se pueden quitar fácil y rápidamente. Para aplicar Cero-Gel o utilizar el fieltro de pulido BO 5007901 y un taladro inalámbrico o, si se trata de superficies más grandes, se recomienda la máquina pulidora de vidrio Flex BO 5300809 junto con el disco de fieltro BO 5300811. Para el pulido final recomendamos Radora Brillant BO 5008003 o simplemente enjuagar con agua limpia. Sus ventajas: - Aerosol en formato práctico - Aplicación fácil, inmediatamente listo para usar - Gel de pulido - No gotea, tampoco en superficies verticales - Aplicación en cualquier posición - 360° Grupos destinatarios y campos de aplicación: - Cristalerías e industria cristalera - Constructores de ventanas - Limpiadores de fachadas - Pulido de superficies de vidrio, piedra, cerámica o piedra natural - Limpieza de vidrio solar - Pulido de arañazos finos

Ref.

BO 5008004

i Contenido 100 ml · Nota: La temperatura óptima de pulido de la superficie de vidrio es de entre + 50° y + 60° C. Para evitar el sobrecalentamiento parcial o incluso la rotura del vidrio, la zona de pulido se debería refrigerar con agua clara del grifo, por ejemplo, aplicada con un pulverizador.



Accesorios generales para el pulido del vidrio

Disco de fieltro



Con mango encolado de $\varnothing 6$ mm · para eliminar arañazos o áreas "ciegas" en el vidrio en combinación con un abrillantador

i Diámetro 80 mm · Espesor 30 mm · Color blancas

Ref.

BO 5007901

Refrigerante concentrado Vetrocool



Para la manufactura del vidrio con herramientas de diamante · mantiene suave el polvo del vidrio · reducción del desgaste · evita la corrosión de las herramientas y máquinas · no contiene sustancias saturadas de aceites ni metales pesados · biodegradable

i Relación de mezcla 100 : 3

Ref.

BO 5002816

Descripción · Contenido

para elevada durabilidad de las herramientas · 20 kg

Floculante



Aglutina sustancias en suspensión en el agua refrigerante de las máquinas procesadoras de vidrio, provocando su sedimentación. Así se consigue un agua casi clara para el sistema. El floculante granulado Sediflock 310 de Bohle, ref. BO 50028310 para uso exclusivo en la planta de purificación de agua de Bohle "Sedimentor". También se puede usar, para la limpieza manual del agua de pulido. Después de acabar de pulir hay que añadir aprox. 200 gr. de polvo y mezclarlo bien durante 3 minutos. Mantiene el polvo del vidrio blando durante el pulido y se puede retirar fácilmente antes de empezar a trabajar.

Ref.

BO 50028310

Descripción · Contenido

granulado · 10 kg

07

Corte Automático de Vidrio

Rulinas de metal duro

Las rulinas Silberschnitt® están disponibles en varias dimensiones, ángulos de corte y pulidos. Aquí encontrará una gama de los tipos más comúnmente utilizados para el corte automático. Todas las rulinas están cuidadosamente fabricadas de metales duros supremos en máquinas de precisión de alta calidad. Destacan gracias a sus excelentes resultados de corte y su larga duración.

Rulinas Silberschnitt® de metal duro



La unidad de venta estándar es de 10 piezas. Para encargar paquetes de 100, rogamos añadir una H al final de la referencia (p.ej. 12A135H). Otros ángulos de corte están disponibles indicando la referencia, p.ej. BO 12A000 y el ángulo de corte en el texto del pedido · eje de metal duro adecuado BO 496.139F · soporte adecuado BO 432.0 · Para más ángulos de corte, visite nuestra Tienda Online.

i Diámetro 4,10 mm · Espesor 1,08 mm · Taladro 1,42 mm

Ref.	Ángulo · Pulido · Unidad de venta
BO 12A135	135 ° · Active · 10 piezas
BO 12A145	145 ° · Active · 10 piezas
BO 12A155	155 ° · Active · 10 piezas

Rulinas Silberschnitt® de metal duro



Estas rulinas disponen de una tolerancia especial (tolerancia de espesor +0,01). Se añade una "L" (Lisec) después de los números que indican el ángulo · eje de metal duro apropiado BO 496.439 · portarulinas de metal duro correspondiente BO 439.1/439.2

i Diámetro 5,00 mm · Espesor 1,00 mm · Taladro 1,30 mm

Ref.	Ángulo · Pulido · Unidad de venta
BO 02A135L	135 ° · Active · 10 piezas
BO 02A145L	145 ° · Active · 10 piezas
BO 02A155L	155 ° · Active · 10 piezas

Rulinas Silberschnitt® de metal duro



La unidad de venta estándar es de 10 piezas. Para encargar paquetes de 100 piezas, rogamos añadir una H al final del número de artículo (p. ej. 03A135H). Otros ángulos de corte están disponibles indicando la referencia, p.ej. BO 03A000 y el ángulo de corte en el texto del pedido · eje de metal duro adecuado BO 496.139F · portarulinas correspondiente BO 432.0 · Para más ángulos de corte, visite nuestra Tienda Online.

i Diámetro 5,60 mm · Espesor 1,08 mm · Taladro 1,42 mm

Ref.	Ángulo · Pulido · Unidad de venta
BO 03A135	135 ° · Active · 10 piezas
BO 03A145	145 ° · Active · 10 piezas
BO 03A155	155 ° · Active · 10 piezas
BO 03A160	160 ° · Active · 10 piezas

Portarulinas de plástico

El uso de portarulinas que ya vienen con la rulina integrada facilita considerablemente trabajar con rulinas en mesas automáticas de corte. Algunos modelos tienen un código de color para identificar el ángulo de corte.

▶ Portarulinas Silberschnitt® de plástico con rulina de metal duro



Portarulinas de plástico · disponemos de otros ángulos, p.ej. con ref. BO 416A000, indicando el ángulo de corte en el texto de su pedido

i Unidad de venta 10 piezas

Ref.	Ángulo de corte · Color · Pulido
BO 416A135	135 ° · blancas · Active
BO 416A140	140 ° · azul · Active
BO 416A145	145 ° · negro · Active
BO 416A150	150 ° · marrón · Active
BO 416A155	155 ° · rojo · Active
BO 416A160	160 ° · verde oscuro · Active
BO 416A165	165 ° · verde claro · Active

Portarulinas de metal

Ejes de metal duro

▶ Portarulinas de metal



Sin rulina ni eje (se ruega hacer pedido aparte) · aleación de metal templado de alta calidad · procesado de alta precisión · adecuado para Armatec, Bavelloni, Bottero, Bystronic, Grenzebach, Hegla, Intermac, Laser, Lisec, MacoTec, Olbricht, Pannkoke, Pfister, Tuomas, Rohmer & Stimpfig · Acero templado

i Unidad de venta 10 piezas

Ref.	para rulinas metal duro · Eje de metal duro adecuado
BO 432.0	12, 03 · BO 496.138F, 496.139F

▶ Ejes Silberschnitt® de metal duro



Ejes para rulinas, metal duro

i Unidad de venta 10 piezas

Ref.	Diámetro · Longitud · Chafán
BO 496.138F	1,38 mm · 4,2 mm · 0,4 x 45 °
BO 496.139F	1,39 mm · 4,6 mm · 0,8 x 35 °

Aceites de corte para corte automático

Igual que para los cortavidrios manuales, el uso de un aceite de corte adecuado es indispensable también para el corte automático. Para este propósito, Bohle ofrece un aceite de corte específico que muchos fabricantes de máquina utilizan y recomiendan.

▶ Fluido de Corte para Corte Automático ACECUT 5503



Adecuado especialmente para vidrio con capa · se evapora después de usar sin dejar residuos · liga las pequeñas partículas de vidrio · baja tensión de superficie · para espejos, vidrio pintado y float; así como vidrio pintado o impreso · para uso en la fabricación de vidrio float hasta 10 mm · temperatura de uso 30° - 50° C

i Viscosidad aprox. 2 mPas

Ref.	Contenido - Descripción
BO 5002805	30 litro · evaporable

08 |

Herrajes para interiorismo

Bohle SlideTec optima 80

Juego SlideTec optima 80 Montaje a techo una puerta



LW= Ancho hueco · GB= Ancho vidrio · L= Largo de la pista corredera

i Montaje Montaje a techo · Versión una puerta · Peso puerta máx. 80 kg · Espesor vidrio templado 8 + 10 mm · Espesor vidrio laminado compuesto por vidrio templado/PVB/vidrio templado 8,76 - 10,76 mm · Manufactura del vidrio ninguna · Material aluminio · Perfil pretaladrado

Incluido en la entrega:

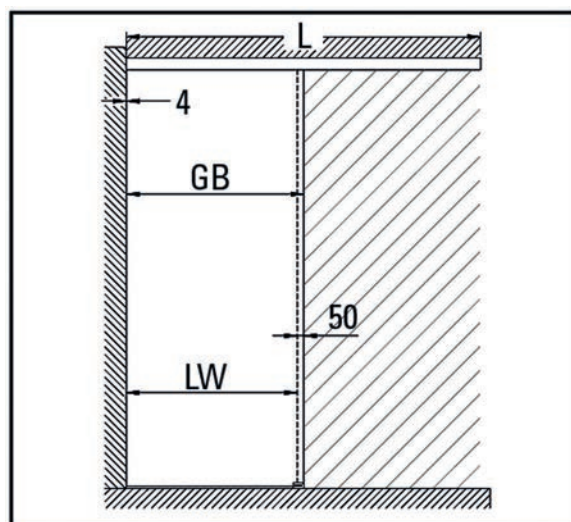
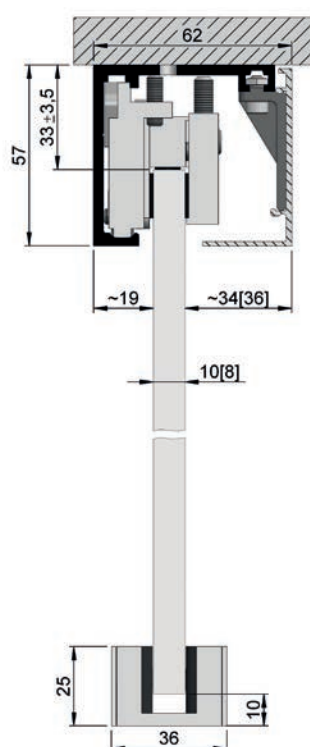
2x Carros con mordazas

2x Topes

1x Guía, montaje a techo, incl.

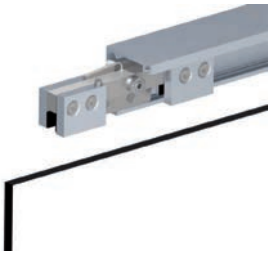
1x Guiador inferior estándar

Ref.	Longitud · Acabado
BO 5101501N	2000 mm · aluminio anodizado EV1
BO 5101505N	3000 mm · aluminio anodizado EV1





Juego SlideTec optima 80 Montaje a techo con mecanismo de amortiguación



Nota: · El ancho mínimo de puerta para el uso del mecanismo de amortiguación se eleva a 800 mm. · Por favor, pida las tapas laterales por separado. · LW= Ancho hueco · GB= Ancho vidrio · L= Largo de la pista corredera

i Montaje Montaje a techo · Versión una puerta · Peso puerta máx. 80 kg · Espesor vidrio templado 8 + 10 mm · Espesor vidrio laminado compuesto por vidrio templado/PVB/vidrio templado 8,76 - 10,76 mm · Manufactura del vidrio ninguna · Material aluminio · Perfil pretaladrado

Incluido en la entrega:

2x Carros con mordazas

2x Topes

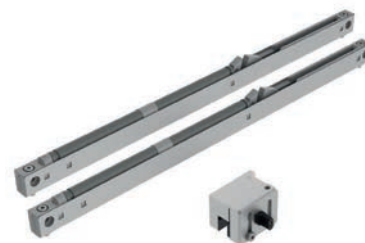
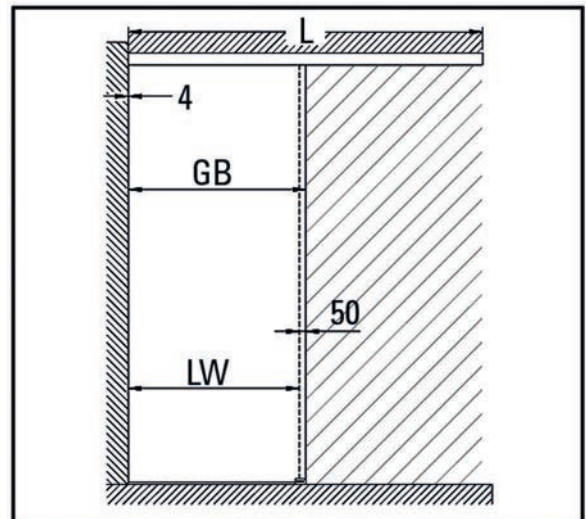
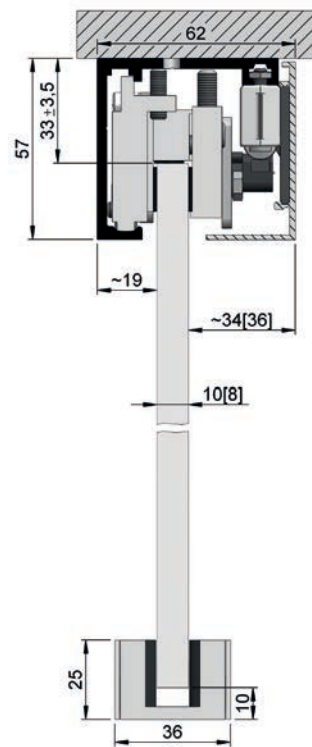
1x Guía, montaje a techo, incl.

1x Guiador inferior estándar

2x Mecanismo de amortiguación en dirección de apertura y cierre (sin manufactura del vidrio)

1x Tope de amortiguación

Ref.	Longitud · Acabado
BO 5101521N	2000 mm · aluminio anodizado EV1
BO 5101525N	3000 mm · aluminio anodizado EV1





Juego SlideTec optima 80 Montaje a techo con acristalamiento fijo



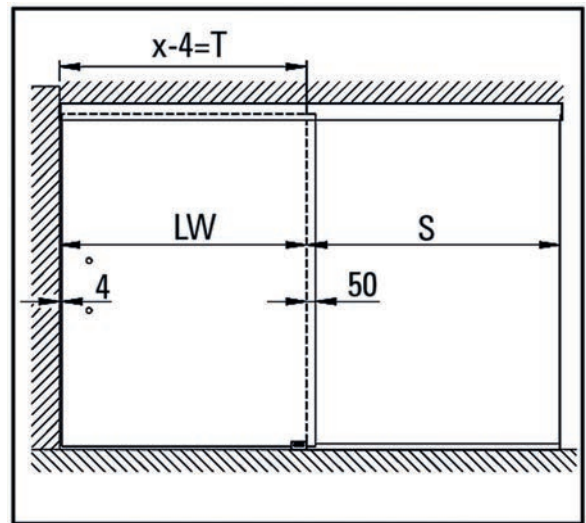
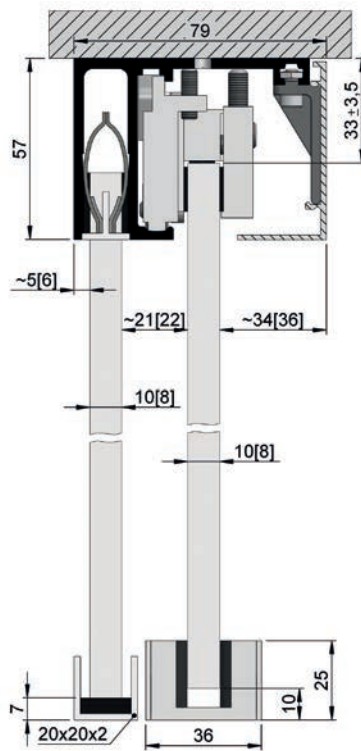
Nota: · Por favor, utilizar todos los soportes al fijar el revestimiento en T. · LW = Ancho hueco · S = Parte lateral · T = Revestimiento en T para pista para acristalamiento fijo

i Montaje Montaje a techo · Versión una puerta con acristalamiento fijo · Peso puerta máx. 80 kg · Espesor vidrio templado 8 + 10 mm · Espesor vidrio laminado compuesto por vidrio templado/PVB/vidrio templado 8,76 - 10,76 mm · Manufactura del vidrio ninguna · Material aluminio · Perfil pretaladrado

Incluido en la entrega:

- 2x Carros con mordazas
- 2x Topes
- 1x Guía, montaje a techo, incl.
- 1x Guiador inferior estándar
- 1x Perfil cubierta y soportes

Ref.	Longitud · Acabado
BO 5101513N	2000 mm · aluminio anodizado EV1
BO 5101515N	3000 mm · aluminio anodizado EV1





Juego SlideTec optima 80 Montaje a techo con mecanismo de amortiguación



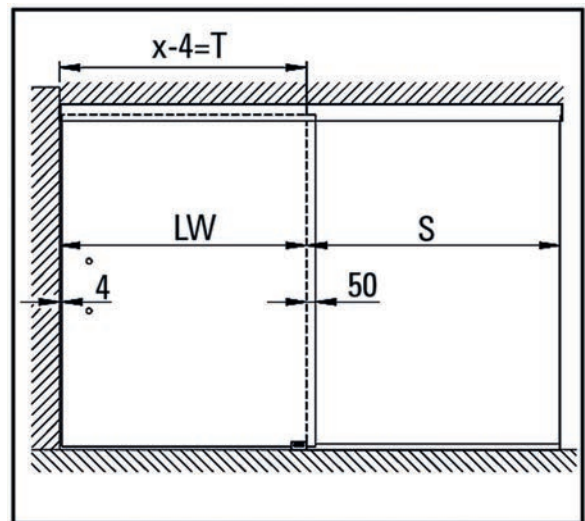
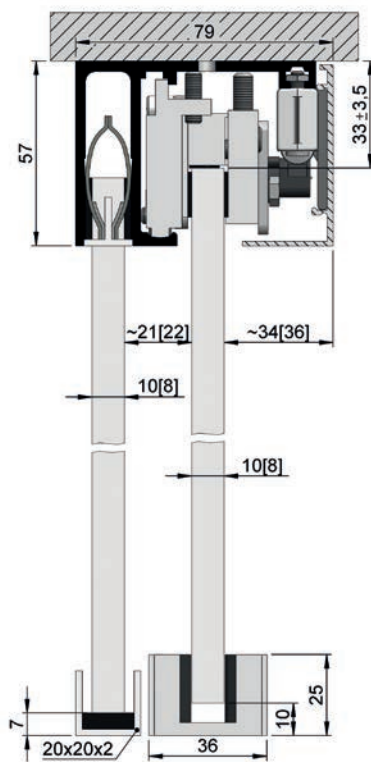
Nota: · El ancho mínimo de puerta para el uso del mecanismo de amortiguación se eleva a 800 mm. · Por favor, utilizar todos los soportes al fijar el revestimiento en T. · Por favor, pida las tapas laterales por separado. · LW = Ancho hueco · S = Parte lateral · T = Revestimiento en T para pista para acristalamiento fijo

i Montaje Montaje a techo · Versión una puerta con acristalamiento fijo · Peso puerta máx. 80 kg · Espesor vidrio templado 8 + 10 mm · Espesor vidrio laminado compuesto por vidrio templado/PVB/vidrio templado 8,76 - 10,76 mm · Manufactura del vidrio ninguna · Material aluminio · Perfil pretaladrado

Incluido en la entrega:

- 2x Carros con mordazas
- 2x Topes
- 1x Guía, montaje a techo, incl.
- 1x Perfil cubierta y soportes
- 1x Guiador inferior estándar
- 2x Mecanismo de amortiguación en dirección de apertura y cierre (sin manufactura del vidrio)
- 1x Tope de amortiguación

Ref.	Longitud · Acabado
BO 5101533N	2000 mm · aluminio anodizado EV1
BO 5101535N	3000 mm · aluminio anodizado EV1



▶ Juego de accesorios SlideTec optima 80



i Para 1 puerta · Espesor vidrio templado 8 + 10 mm · Espesor vidrio laminado compuesto por vidrio templado/PVB/vidrio templado 8,76 - 10,76 mm · Material aluminio

Incluido en la entrega:
 2x Carros con rodamientos de bola
 2x Topes
 1x Tope de amortiguación

Ref.	Acabado
BO 5101541	aluminio anodizado EV1

▶ Mecanismo de amortiguación SlideTec optima 80



i Versión mecanismo de amortiguación en ambos lados (sin manufactura del vidrio)

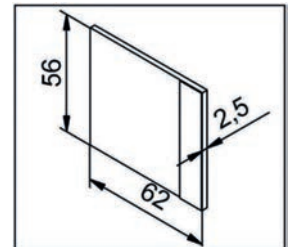
Incluido en la entrega:
 2x Mecanismo de amortiguación
 1x

Ref.
BO 5101628

▶ Tapa lateral lateral SlideTec optima 50 / 80



Material aluminio



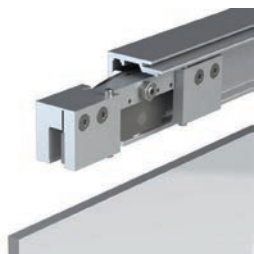
Ref.
BO 5101543
BO 5101545

sin acristalamiento fijo
con acristalamiento fijo

Bohle SlideTec optima 150

El sistema de puertas correderas, Bohle SlideTec optima 150, incluye herrajes de alta calidad que permiten desplazar puertas hasta un peso de 150 kg. Gracias a la inteligente tecnología de zapatas abrazaderas, taladrar ya no es necesario en caso de vidrio templado ni con ni sin el mecanismo de amortiguación opcional (anchura mínima de puerta 800 mm). Opcionalmente, el sistema se puede equipar con un mecanismo de amortiguación tanto para la dirección de apertura como para la de cierre. El sistema 150 es apropiado tanto para vidrio templado como para vidrio laminado. Se puede reequipar con el sistema Synchro, lo que permite el deslizamiento sincronizado de las puertas de vidrio.

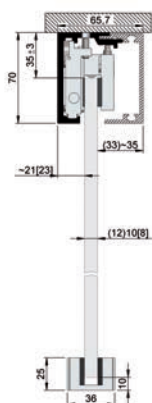
▶ Juego SlideTec optima 150 Montaje a techo una puerta



i Montaje Montaje a techo · Versión una puerta · Peso puerta máx. 150 kg
 · Espesor vidrio templado 8 - 12 mm · Espesor vidrio laminado compuesto por vidrio templado/PVB/vidrio templado 8,76 - 12,76 mm · Manufactura del vidrio, vidrio templado ninguna · Manufactura del vidrio, vidrio laminado sí · Material aluminio · Perfil pretaladrado

Incluido en la entrega:

2x Carro
 2x Tope final
 1x Guía, montaje a techo
 1x Marco incl. fijación
 1x Guía de suelo (al utilizar vidrio laminado de seguridad de 12,76 mm, por favor, pedir guía especial)



Ref.	Longitud · Acabado
BO 5101551N	2000 mm · aluminio anodizado EV1
BO 5101555N	3000 mm · aluminio anodizado EV1

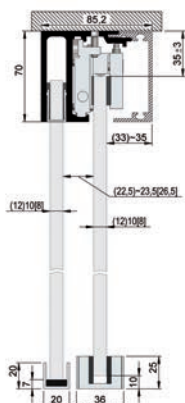
▶ Juego SlideTec optima 150 Montaje a techo con acristalamiento fijo una puerta



i Montaje Montaje a techo · Versión una puerta · Peso puerta máx. 150 kg
 · Espesor vidrio templado 8 - 12 mm · Espesor vidrio laminado compuesto por vidrio templado/PVB/vidrio templado 8,76 - 12,76 mm · Manufactura del vidrio, vidrio templado ninguna · Manufactura del vidrio, vidrio laminado sí · Material aluminio · Perfil pretaladrado

Incluido en la entrega:

2x Carro
 2x Tope final
 1x Pista corredera montaje a techo con acristalamiento fijo
 1x Marco incl. fijación
 1x Revestimiento en U
 1x Guía de suelo (al utilizar vidrio laminado de seguridad de 12,76 mm, por favor, pedir guía especial)



Ref.	Longitud · Acabado
BO 5101563N	2000 mm · aluminio anodizado EV1
BO 5101565N	3000 mm · aluminio anodizado EV1

▶ Tapa lateral lateral SlideTec optima 150



i Material aluminio · Unidad de venta 1 pieza

Ref.	
BO 5101549	con acristalamiento fijo
BO 5101550	sin acristalamiento fijo

▶ Mecanismo de amortiguación SlideTec optima 150



Anchura mínima de hoja con amortiguamiento por un lado, 510 mm; con amortiguamiento por los dos lados, 800 mm

i Versión mecanismo de amortiguación en ambos lados (sin manufactura del vidrio)

Incluido en la entrega:

2x Mecanismo de amortiguación (BO 5101571)

4x Mecanismo de amortiguación (BO 5101572)

1x

Ref.	Peso
BO 5101572	máx. 150 kg

▶ Juego de accesorios SlideTec optima 150



Aviso: Si pide individualmente los perfiles para 2 puertas, por favor, solicite el set 2 veces. Si modifica el set al de 2 hojas, solicite adicionalmente un set de accesorios.

i Para 1 puerta · Espesor vidrio templado 8 -12 mm · Espesor vidrio laminado compuesto por vidrio templado/PVB/ vidrio templado 8,76 - 12,76 mm

Incluido en la entrega:

2x Carro

2x Tope final

1x Guía de suelo

1x Tornillo de fijación

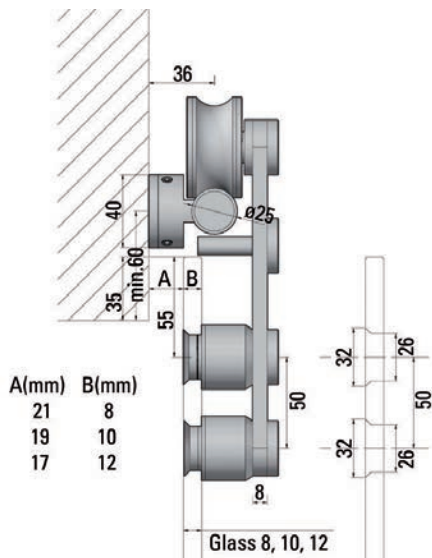
Ref.	Acabado
BO 5101573N	aluminio anodizado EV1

Bohle SlideTec Premium

Los sistemas de puertas correderas SlideTec de Bohle llevan muchos años establecidos en el mercado. Sin embargo, hasta ahora, se han ofrecido solamente aplicaciones estándares. Para Bohle, esto es razón suficiente para ampliar la línea de producto de éxito por una gama Premium. SlideTec Premium puede mover puertas de hasta 150 kg, una anchura de 1 m y una altura máxima de 2,5 m prácticamente sin sonido. El nuevo retenedor garantiza máxima seguridad también en zonas muy frecuentadas. Igual que en los demás sistemas, construcciones a medida del cliente no constituyen ningún problema.



Juego de bisagras para puertas correderas SlideTec Premium Montaje a pared



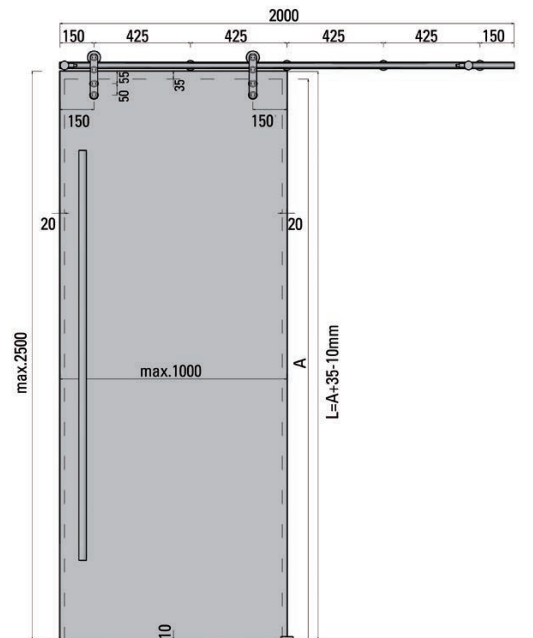
Con retenedor

i Montaje Montaje a pared · Espesor vidrio templado 8, 10, 12 mm · Peso puerta máx. 150 kg · Longitud guía superior 2000 mm · Material acero inox. (AISI 1.304)

Incluido en la entrega:

- 2x Rodillo para puerta corredera
- 1x Tubo de pista corredera
- 5x Pinza de conexión guía-pared (pre-montado)
- 2x Tope de puerta en pista
- 1x Guía inferior

Ref.
BO 5214160W





Con retenedor

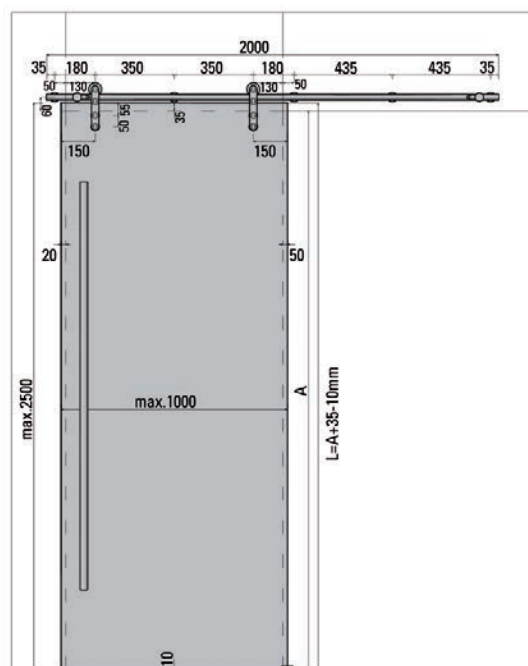
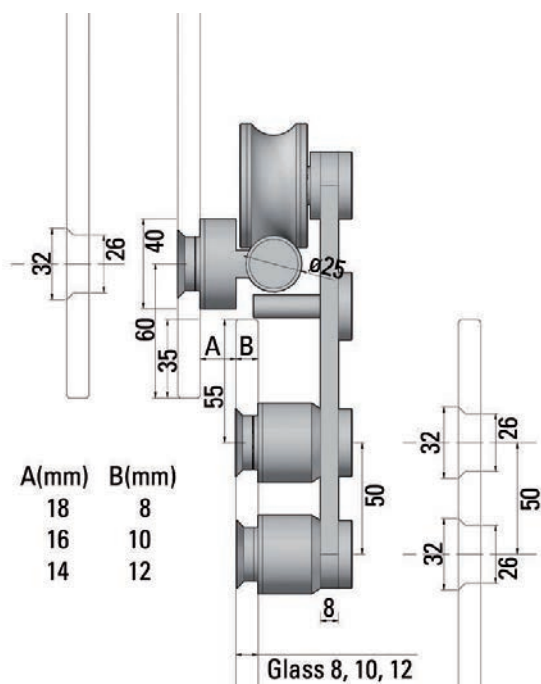
i Montaje montaje sobre vidrio · Espesor vidrio templado 8, 10, 12 mm ·
Peso puerta máx. 150 kg · Longitud guía superior 2000 mm · Material acero
inox. (AISI 1.304)

Incluido en la entrega:

- 2x Rodillo para puerta corredera
- 1x Tubo de pista corredera
- 6x Pinza para la conexión guía-vidrio (pre-montado)
- 2x Tope de puerta en pista
- 1x Guía de suelo

Ref.

BO 5214162G



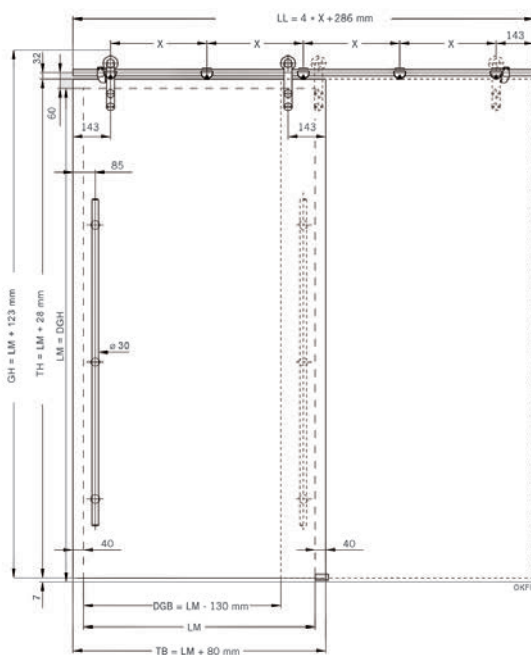
Bohle SlideTec

Juego de accesorios para puertas correderas 1 SlideTec



LM= Dimensión hueco · TB=Ancho puerta · DGB= Ancho de paso · LL= Largo del tubo de la pista corredera (LM-148)/4 · TH= Altura puerta · DGH=Altura paso · GM= Altura total · OKFF= canto superior del suelo terminado

i Montaje a vidrio, mampostería en un lado · Espesor vidrio templado 10-12 mm · Ancho de puerta máx. 1000 mm · Altura máx. 2100 mm · Peso puerta máx. 100 kg



Accesorios

Broca adecuada BO 5000626

Ref.	Descripción · Versión
BO 5214160M	con tubo de pista corredera 2150 mm

Este juego contiene los siguientes artículos:

BO 5214102	Fijación a pared para pista	5 unidad
BO 5214101	Rodillo en pista	1 Jügo
BO 5214104	Tope de puerta en pista	1 Jügo
BO 5214105	Guía inferior	1 unidad

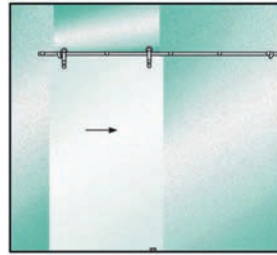
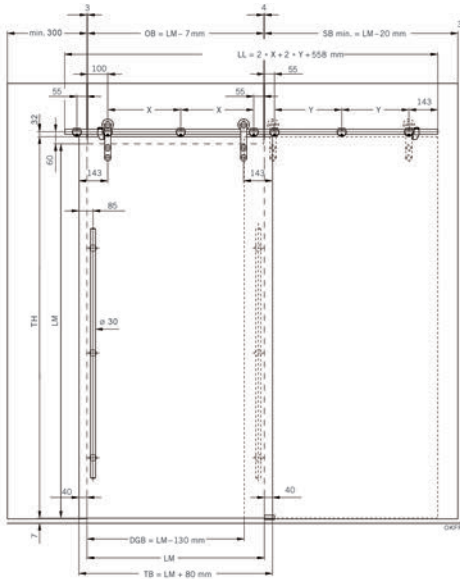


Juego de accesorios para puertas correderas 3 SlideTec



LM = Dimensión hueco · TB = Ancho puerta · DGB = Ancho paso · OB = Ancho sobrepanel · SB mín. = Ancho mín. de parte lateral · LL = Longitud de tubo pista corredera · X = Distancia de fijapuntos en sobrepanel $(OB-150) * 1/2$ · Y = Distancia de fijapuntos en parte lateral $Y = X - 29$ · TH = Altura puerta · OKFF = Canto superior suelo terminado

i Montaje a vidrio, un lado a pared · Espesor vidrio templado 10-12 mm · Ancho de puerta máx. 1000 mm · Altura máx. 2100 mm



Accesorios

Tubo de pista corredera BO 52
141 07-08 · Broca adecuada BO
5000626

Ref.	Descripción
BO 5214166	sin tubo de pista corredera

Este juego contiene los siguientes artículos:

BO 5214103	Fijación a vidrio para pista	7 unidad
BO 5214101	Rodillo en pista	1 Jügo
BO 5214104	Tope de puerta en pista	1 Jügo
BO 5214105	Guía inferior	1 unidad
BO 5214110	Herramienta de montaje para puertas giratorias/correderas	1 unidad

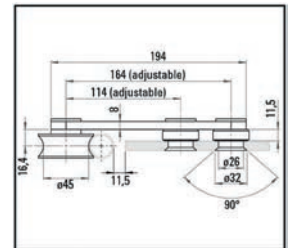
Accesorios Bohle SlideTec

Rodillo en pista



i Capacidad de carga máx./par 100 kg · Anchura 30 mm · Para pistas correderas de 25 mm \varnothing · Material acero inox. (AISI 1.304)

Ref.
BO 5214101

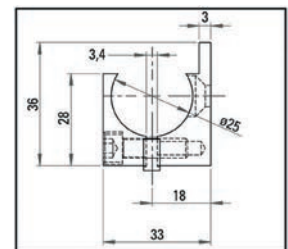


Abrazadera pared



i Para pistas correderas de 25 mm \varnothing · Material acero inox. (AISI 1.304)

Ref.
BO 5214102

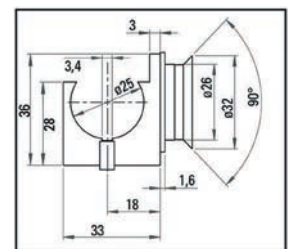


Abrazadera vidrio



i Para pistas correderas de 25 mm \varnothing · Material acero inox. (AISI 1.304)

Ref.
BO 5214103

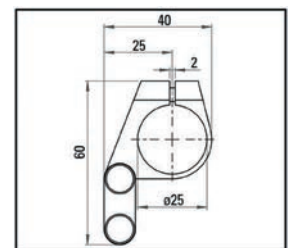


Tope de puerta en pista



i Para pistas correderas de 25 mm \varnothing · Material acero inox. (AISI 1.304)

Ref.
BO 5214104



▶ Guía inferior para puerta de vidrio

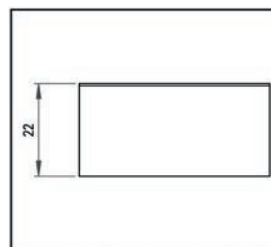
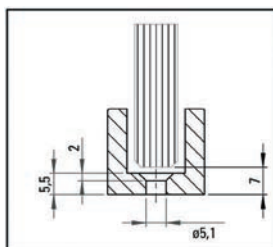
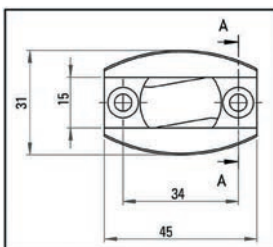
Distancia mínima entre vidrio y suelo 7 mm · ajustable



i Para vidrio de 8 - 12 mm · Material acero inox. (AISI 1.304)

Ref.

BO 5214105 Guía inferior



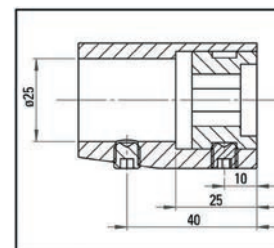
▶ Manga corredera para montaje a pared



i Para pistas correderas de 25 mm ø · Material acero inox. (AISI 1.304)

Ref.

BO 5213794



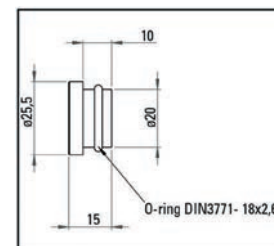
▶ Pieza final para pista corredera



i Para pistas correderas de 25 mm ø · Material acero inox. (AISI 1.304)

Ref.

BO 5213795



▶ Tubo de pista corredera

Incluye 2 tapas finales BO 5213795



i ø 25 mm · Espesor de material 2 mm · Material acero inox. (AISI 1.304)

Ref. Longitud · Ancho de puerta

BO 5214108 3000 mm · máx. 1000 mm

BO 5214107 2150 mm · máx. 1000 mm

Tiradores para puertas de vidrio

Nuestros tiradores no sólo destacan por diseño y acabados sino también por su fácil instalación.

Tirador para puertas de vidrio \varnothing 25 mm



i Espesor 4 - 12 mm · Taladro en vidrio \varnothing 14 mm · Material acero inox. (AISI 1.304) · Acabado cepillado mate

Incluido en la entrega:

Tornillos para un espesor de puerta de hasta 40 mm (apropiados para: madera, acero, aluminio, plástico)

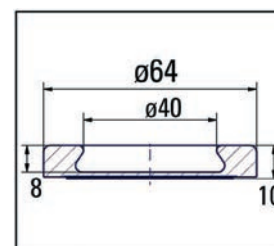


Ref.	\varnothing · L · C-C · H
BO 5213749	25 mm · 300 mm · 200 mm · 65 mm
BO 5113701	25 mm · 400 mm · 300 mm · 65 mm
BO 5113705	25 mm · 800 mm · 600 mm · 65 mm
BO 5113708	25 mm · 1600 mm · 1000 mm · 65 mm

Uñero redonda autoadhesiva



i \varnothing 64 mm · Versión cerrada · Montaje a un solo lado, autoadhesivo · Material acero inoxidable · Acabado cepillado mate

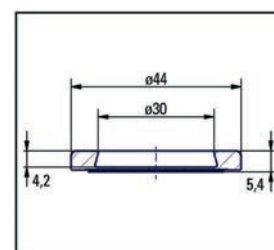


Ref.	Nombre
BO 5205105	Uñero

Uñero autoadhesiva



i \varnothing 44 mm · Versión cerrada · Acabado acero inoxidable mate · Montaje a un solo lado, autoadhesivo · Manufactura del vidrio ninguna



Ref.	Nombre
BO 5205106	Uñero

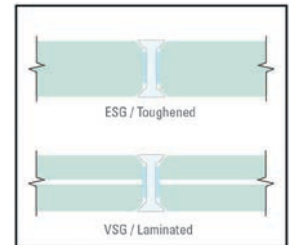
Perfiles conectores para vidrio

La arquitectura y el diseño a base de vidrio han experimentado un desarrollo vertiginoso en la última década. El aumento en la demanda de elementos separadores de vidrio ha consolidado la tendencia minimalista de los sistemas actuales. Los conectores de vidrio brindan una alternativa a la silicona, disimulando las líneas de unión. Además, los perfiles envejecen mejor que la silicona, pues son inalterables ante rayos UV.

▶ Perfil de conexión 180°



i Montaje vidrio / vidrio · Versión autoadhesiva · Longitud 3000 mm · Color transparente · Material PET



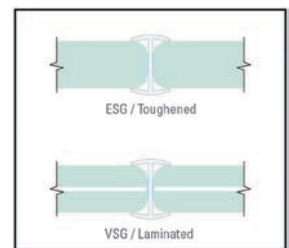
Nota:
Los datos técnicos los encontrará en nuestra Tienda Online (www.bohle-group.com).

Ref.	Espesor
BO 5201720	vidrio templado/laminado de 10/10,8 mm
BO 5201726	vidrio templado/laminado de 12/12,8 mm

▶ Perfil de conexión en H plano



i Montaje vidrio / vidrio · Versión autoadhesiva · Longitud 3000 mm · Color transparente · Material PET



Nota:
Los datos técnicos los encontrará en nuestra Tienda Online (www.bohle-group.com).

Ref.	Espesor
BO 5201725	vidrio templado/laminado de 10/10,8 mm
BO 5201731	vidrio templado/laminado de 12/12,8 mm

Bisagras de esquina Bohle Patch

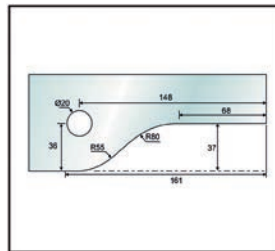
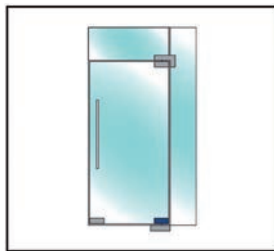
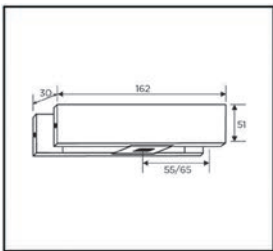
▶ Bohle Patch PT 10 inferior

con inserciones para el muelle de suelo de forma cónica plana



❶ Espesor vidrio templado 10 - 12 mm ·

Ref.	Acabado
BO 5214266	acero inoxidable mate



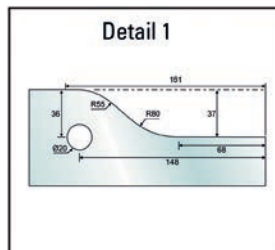
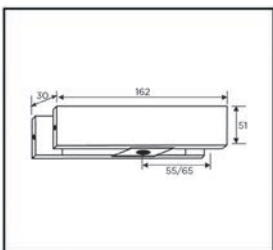
▶ Bohle Patch PT 20 superior

con casquillo de plástico para diámetros de perno de 15 mm



❶ Espesor vidrio templado 10 - 12 mm ·

Ref.	Acabado
BO 5214264	acero inoxidable mate

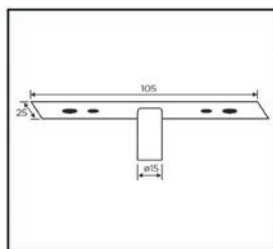


▶ Pivote superior Bohle Patch PT 24



i Diámetro de perno 15 mm

Ref.	Acabado
BO 5214287	acero inoxidable mate



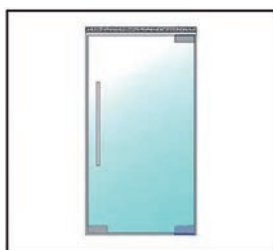
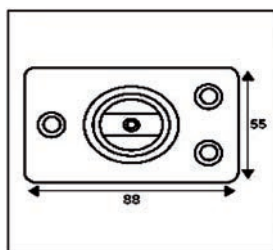
▶ Pivote para suelo Bohle Patch PT 11

Importante: Para cerrar la puerta automáticamente, por favor utilice un muelle de suelo.



i Placa de montaje 88 x 55 mm

Ref.	Acabado
BO 5214288	acero inoxidable mate



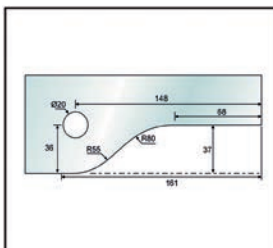
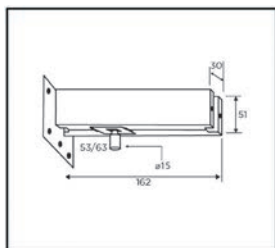
▶ Bisagra para montante Bohle Patch PT 30.3 con rodamiento de perno y placa de montaje

placa de montaje para montaje a pared en el lado trasero

i Espesor vidrio templado 10 - 12 mm · Diámetro de perno 15 mm ·



Ref.	Acabado
BO 5214267	acero inoxidable mate

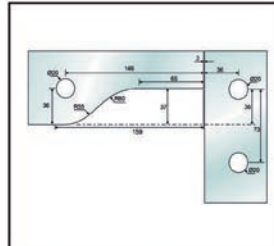
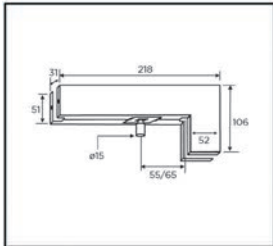


▶ Bisagra angular para montante Bohle Patch PT 40 con rodamiento de pernio



❗ Espesor vidrio templado 10 - 12 mm · Diámetro de pernio 15 mm ·

Ref.	Acabado
BO 5214263	acero inoxidable mate



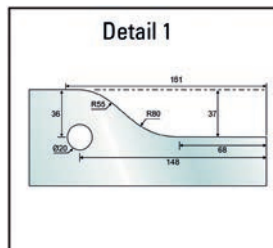
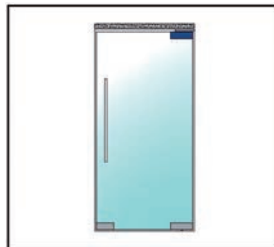
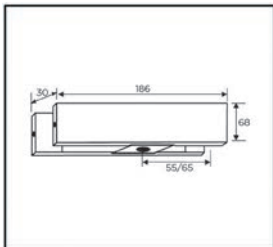
▶ Bohle Patch PT 20 Más superior



Apropiadas para las direcciones DIN izquierda y derecha · con casquillo de plástico para diámetros de perno de 15 mm

❗ Espesor vidrio templado 10 - 12 mm ·

Ref.	Acabado
BO 5214265	acero inoxidable mate



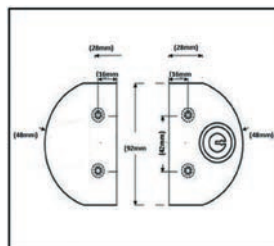
▶ Bohle Patch con Caja cierre



Apropiadas para las direcciones DIN izquierda y derecha · Manufactura del vidrio no requerida, función de abrazadera · apropiado para puertas correderas y puertas dobles · incluye 3 llaves

❗ Espesor vidrio templado 10 - 12 mm

Ref.	Acabado
BO 5214285	acero inoxidable mate





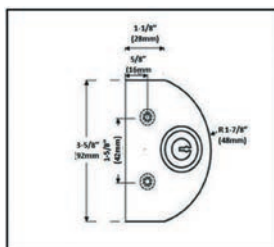
Bohle Patch con Placa de cierre



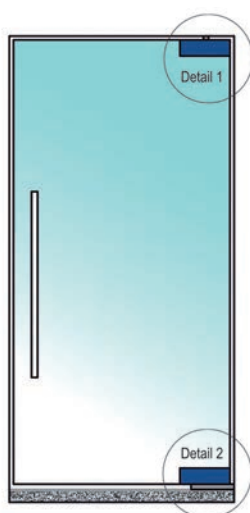
Apropiadas para las direcciones DIN izquierda y derecha · Manufactura del vidrio no requerida, función de abrazadera · apropiado para puertas correderas · incluye 3 llaves

i Espesor vidrio templado 10 - 12 mm

Ref.	Acabado
BO 5214286	acero inoxidable mate



Bisagras de esquina Bohle Patch



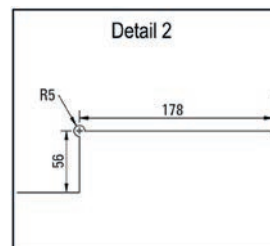
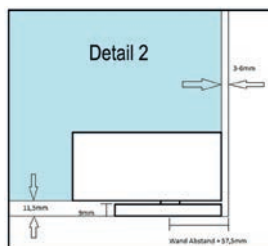
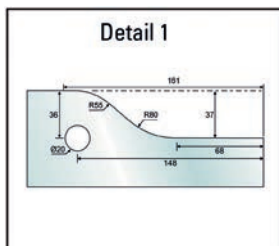
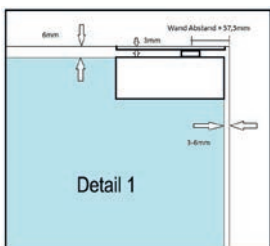
Hemos concentrado toda la tecnología del muelle hidráulico en un objeto sutilmente diseñado. El rebaje del suelo ya no es necesario a diferencia de los frenos de suelo convencionales. El montaje es tan sencillo que solo debe atornillarse la placa base sobre la superficie del suelo. El muelle hidráulico de Bohle ha obtenido el certificado europeo según la norma DIN EN 1154. · certificado con 500.000 ciclos acorde con DIN EN 1154 · Para uso en edificios frecuentados a nivel estándar · Velocidad de cierre ajustable · Se puede utilizar con tope

i Ancho de puerta 750 - 1000 mm · Descripción abre en ambos sentidos · Espesor vidrio templado 10 - 12 mm · Peso puerta máx. 100 kg · Posición de bloqueo 90 ° · Altura de puerta máx. 2500 mm · Posición cero ajustable +/- 4° · - 20°C - +50 °C · ajustable 150° - 10° / 10° - 0° · Fuerza de cierre EN3 · Ángulo de apertura 150° · 3 · apropiado para ·

Incluido en la entrega:

- 1 x BO 5214265 pieza
- 1 x BO 5214350 pieza
- 1 x BO 5214287 pieza

Ref.	Nombre
BO 5214351	





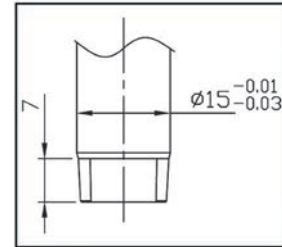
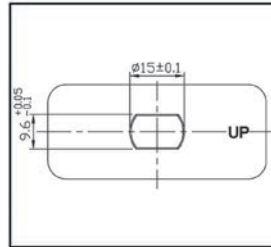
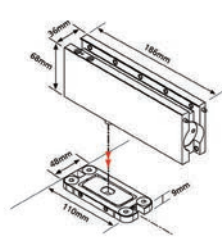
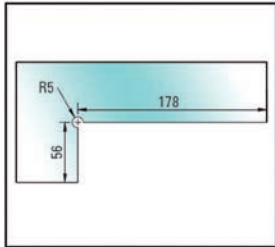
Bohle Muelle de suelo hidráulico con auto-cierre



Hemos concentrado toda la tecnología del muelle hidráulico en un objeto sutilmente diseñado. El rebaje del suelo ya no es necesario a diferencia de los frenos de suelo convencionales. El montaje es tan sencillo que solo debe atornillarse la placa base sobre la superficie del suelo. El muelle hidráulico de Bohle ha obtenido el certificado europeo según la norma DIN EN 1154. · certificado con 500.000 ciclos acorde con DIN EN 1154 · Para uso en edificios frecuentados a nivel estándar · Velocidad de cierre ajustable · Se puede utilizar con tope

i Espesor vidrio templado 8 -15 mm · Ancho de puerta 750 - 1000 mm · Altura de puerta máx. 2500 mm · Peso puerta máx. 100 kg · Posición cero ajustable +/- 4° · Posición de bloqueo 90 ° · - 20°C - +50 °C · Descripción abre en ambos sentidos · ajustable 150° - 10° / 10° - 0 ° · Fuerza de cierre EN3 · Ángulo de apertura máx. 150 ° · apropiado para

Ref.	Acabado
BO 5214350	acero inoxidable mate



09

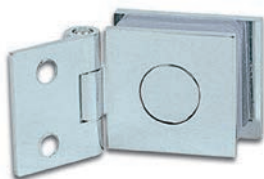
Herrajes para Muebles

Bisagras para puertas de vidrio

La gran variedad de nuestra gama refleja el amplio espectro de diferentes aplicaciones. Bisagras para puertas integradas, puertas sobrepuestas o semi-sobrepuestas, de diferentes modelos y diseños, cubren este importante campo.

Bisagra para puertas integradas

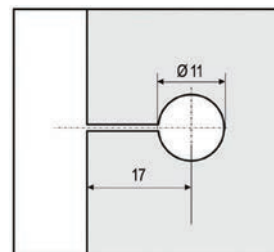
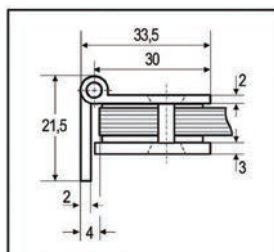
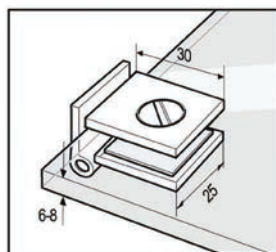
Con placa de fijación y tornillo cabeza plana



i Dimensiones 33 x 25 mm · Espesor 6 - 8 mm · Peso de puerta por par de bisagras máx. 5 kg · Tamaño de la puerta máx. 400 x 600 mm · Taladro en vidrio \varnothing 11 mm · Material latón cromado

Ref.

BO 5200065 Bisagra



Bisagra para puertas integradas

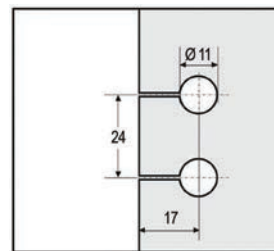
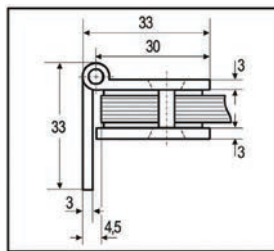
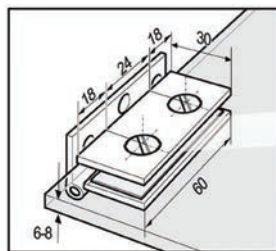
Con placa de fijación y 2 tornillos cabeza plana



i Dimensiones 33 x 60 mm · Espesor 6 - 8 mm · Peso de puerta por par de bisagras máx. 10 kg · Tamaño de la puerta máx. 500 x 1000 mm · Taladro en vidrio \varnothing 11 mm · Material latón cromado

Ref.

BO 5200069 Bisagra



Bisagra 90°



Con placa de fijación y 2 tornillos cabeza plana · para instalar una puerta a 90° en relación a la parte lateral · A = puerta · B = parte lateral · para uso en puertas integradas o sobrepuestas

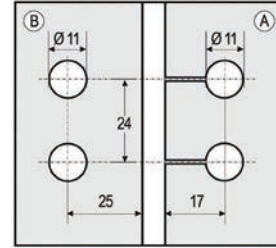
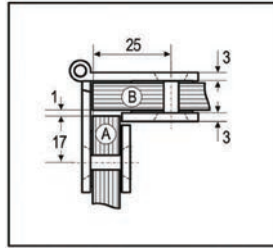
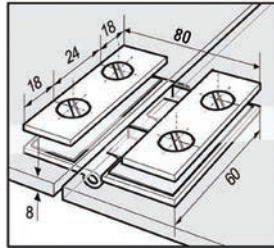
❗ Espesor 6 + 8 mm · Peso de puerta por par de bisagras máx. 10 kg · Tamaño de la puerta máx. 500 x 1000 mm · Material latón cromado

Ref.

BO 5200064 Bisagra

Importante:

¡El dibujo se refiere a bisagras para puertas integradas! Para puertas sobrepuestas cambiar A + B!

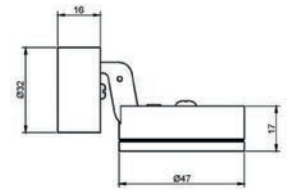


Bisagra Verifix® 90°



Esta atractiva bisagra con placa de pegado de acero inoxidable puede utilizarse para montar puertas integradas con dos bisagras. De ajuste tridimensional. Está equipada con un mecanismo de cierre con muelle y es adecuada para utilizar con los mecanismos de amortiguación BO 5500230/31 ó BO 5500235/36.

· Por favor, tenga en cuenta de que la puerta abre aprox. 30 mm hacia adentro.
¡Cortar repisas si hace falta!



❗ Espesor 6 - 8 mm · Ángulo de apertura 90° · Carga máxima por par 8 kg · Unidad de embalaje 1 pieza · para pegado UV

Ref. Descripción

BO 5206200 Bisagra

Bisagras para puertas de vidrio

Debido a su transparencia y luminosidad, el vidrio siempre fue uno de los materiales preferidos en la construcción de mobiliario. En los últimos años el uso del vidrio se ha ido incrementando, tanto en edificios como en el interiorismo. Hoy día, hay una amplia gama de mobiliario de vidrio disponible a precios muy atractivos. El uso del vidrio en combinación con madera también muestra una creciente demanda.

Bisagra Cristal Fix vidrio/vidrio (piezas individuales)



Ref. Versión · Unidad de venta · Longitud · Anchura · Acabado

BO 5206064 Brazo bisagra · 1 piezas

BO 5206065 Tapa lateral · 1 piezas

BO 5206066 Mecanismo de amortiguación · 1 piezas

BO 5206051 Placa de pegado · 1 piezas · 60 mm · 28 mm · níquelado mate

Ref. Versión · Unidad de venta · Longitud · Anchura · Acabado

BO 5206052 Placa de pegado · 25 piezas · 60 mm · 28 mm · níquelado mate



Bisagra Cristalino Fix



Con Cristalino Fix, Bohle ha desarrollado una bisagra que permite pegar puertas a cabinas de vidrio y que además se puede ajustar en tres dimensiones. Este producto técnicamente sofisticado dispone de un ángulo de apertura de 125° y está equipado con un amortiguador con mecanismo de cierre con muelle. Es adecuado tanto para puertas integradas como sobrepuestas. En lugar del montaje con placa de cruz convencional, este nuevo producto utiliza una placa de pegado con función de clip desarrollada especialmente para este propósito.

- ajuste continuo
- mecanismo de amortiguación integrado



i Montaje vidrio / vidrio · Ángulo de apertura 125 ° · Espesor 3 - 8 mm · para pegado UV

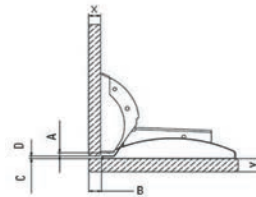
Incluido en la entrega:

- 1x Placa de pegado
- 1x Brazo bisagra
- 1x Mecanismo de amortiguación
- 1x Placa de pegado

Ref.	Descripción · Unidad de venta
BO 5206060	Bisagra Cristalino Fix · 1 piezas

Tabla de dimensiones para Cristalino Fix para puertas integradas

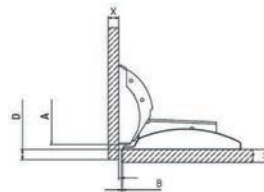
- A = Posición de pegado del adaptador de puerta
- B = Posición de pegado del adaptador de cuerpo
- D = Distancia aprox. entre puerta y cuerpo
- X = 5/6/8 mm
- Y = 6/8/10/12/15 mm
- B = X + 1 mm



D	6	4,5	5	4,5	4	3,5	3	2	1,5
A	0	0,5	1	1,5	2	2,5	3	3,5	4

Tabla de dimensiones para Cristalino Fix para puertas sobrepuestas

- A = Posición de pegado del adaptador de puerta
- B = Posición de pegado del adaptador de cuerpo
- D = Distancia aprox. entre puerta y cuerpo
- X = 5/6/8 mm
- Y = 6/8/10/12/15 mm
- B = 1 mm



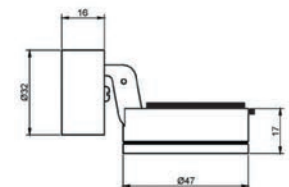
D	0	1,5	3	4,5	6	7,5	9	10,5
A	6	7,5	9	10,5	12	13,5	15	16,5



Bisagra Verifix® Clix 90°



Esta bisagra es de acero inoxidable de alta calidad para el montaje vidrio/vidrio. Es adecuada para puertas integradas. Es ajustable en tres dimensiones y tiene una función de clip para un fácil montaje y desmontaje. Está equipada con un mecanismo de cierre con muelle y es adecuada para utilizar con los mecanismos de amortiguación BO 5500230/31 ó BO 5500235/36. · Por favor, tenga en cuenta de que la puerta abre aprox. 30 mm hacia adentro. ¡Cortar repisas si hace falta!



i Espesor 6 - 8 mm · Ángulo de apertura 90 ° · Carga máxima por par 8 kg · Unidad de embalaje 1 pieza

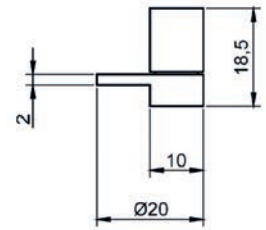
Ref.	Descripción
BO 5206057	Bisagra

Bisagra Swing redonda



Bisagra de acero inoxidable de alta calidad, apropiada para puertas integradas · gracias a un pin roscado dentro de la bisagra, la puerta se puede sacar después del pegado.

i Para puertas integradas · Diámetro 20 mm · Altura 18,5 mm · Espesor hasta 12 mm · Peso puerta máx. 10 kg · Unidad de embalaje 2 piezas · para pegado UV



Ref.	Descripción
BO 5206260	Bisagra Swing redonda

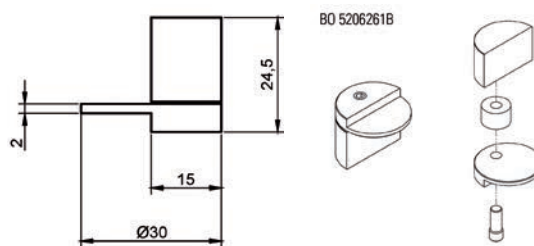
Bisagra Swing redonda



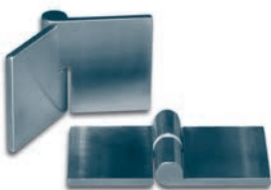
Bisagra de acero inoxidable de alta calidad, apropiada para puertas integradas · gracias a un pin roscado dentro de la bisagra, la puerta se puede sacar después del pegado.

i Para puertas integradas · Diámetro 30 mm · Altura 24,5 mm · Espesor hasta 12 mm · Peso puerta máx. 20 kg · Unidad de embalaje 2 piezas

Ref.	Descripción
BO 5206261	Bisagra Swing redonda

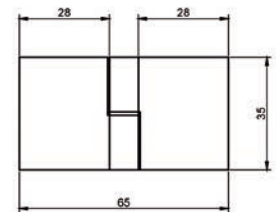


Bisagra



Esta bisagra de aluminio pulido es adecuada para puertas integradas de casi todos los espesores de vidrio.

i Forma plano · Carga máxima por par 10 kg · Unidad de embalaje 2 piezas



Importante:
Para asegurar un pegado duradero, utilizar un imprimador adecuado en la placa de metal, p. ej. BO 5209488 ó Pyrosil® BO 5209491.

Ref.	Aplicación
BO 5206265	Tope DIN derecha
BO 5206267	Tope DIN izquierda

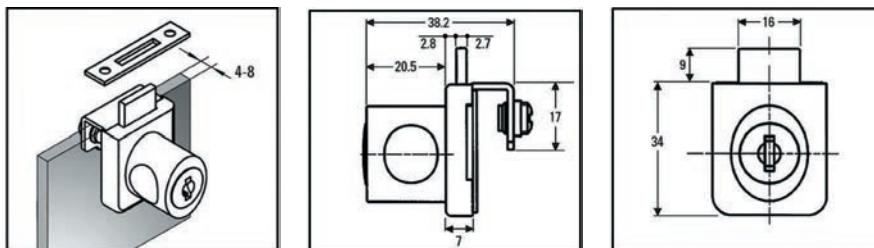
Cerradura de apriete de clip para puertas individuales



Con 2 llaves · ángulo de cierre 180°

① Espesor 4 - 8 mm · Acabado cromado mate

Ref.	
BO 5206510	Cerradura para puertas de vidrio



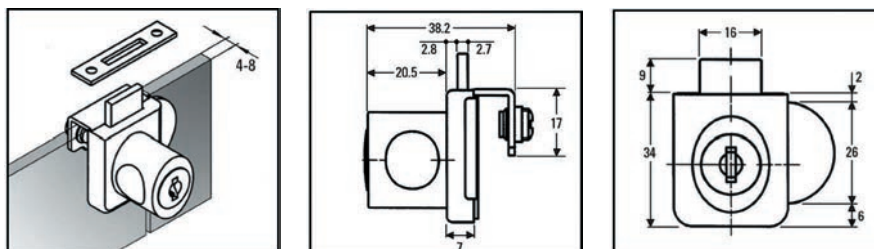
Cerradura de apriete de clip



Con 2 llaves · ángulo de cierre 180° · Tope a la derecha, montaje arriba o tope a la izquierda, montaje abajo

① Espesor 4 - 8 mm · Acabado cromado mate

Ref.	
BO 5206520	Cerradura para puertas de vidrio



Bisagras para puertas de vidrio / madera

Bisagra Cristalino (partes individuales)



BO 5206053 y BO 5206054 para puertas de espejo

Ref.	Versión · Unidad de venta · Longitud · Anchura · Acabado
BO 5206063	Placa de montaje en cruz

Bisagra Verifix® Clix 90°



Esta bisagra es de acero inoxidable de alta calidad para el montaje vidrio/madera. Es adecuada para puertas integradas. Ajustable en tres dimensiones y dispone de función de abrazadera para un fácil montaje y desmontaje. Equipada con un mecanismo de muelle de autocierra es apropiada para uso con los mecanismos de cierre con muelle BO 5500230/31 y BO 5500235/36. · Por favor, tenga en cuenta de que la puerta abre aprox. 30 mm hacia adentro. ¡Cortar repisas si hace falta!

① Espesor 6 - 8 mm · Carga máx. por par 8 kg · Unidad de embalaje 1 pieza

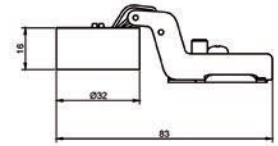
Ref.	Descripción
BO 5206058	Bisagra

Bisagra Verifix® 90°



La conocida bisagra Verifix® está disponible también en versión vidrio/ madera - para puertas integradas - Se puede ajustar de forma tridimensional, dispone de un mecanismo de cierre con muelle y es adecuado para usar con los amortiguadores BO 5500230/31 y BO 5500235/36. · Por favor, tenga en cuenta de que la puerta abre aprox. 30 mm hacia adentro. ¡Cortar repisas si hace falta!

i Para puertas integradas · Espesor 6 - 8 mm · Carga máx. por par 8 kg · Con cierre con muelle · Unidad de embalaje 1 pieza



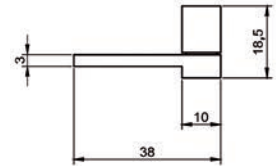
Ref.	Descripción
BO 5206055	Bisagra

Bisagra Swing redonda



Bisagra de acero inoxidable - gracias a un pin roscado dentro de la bisagra, la puerta se puede sacar después del pegado

i Para puertas integradas · Altura 18,5 mm · Carga máx. por par 10 kg · Espesor hasta 12 mm · Unidad de embalaje 2 piezas



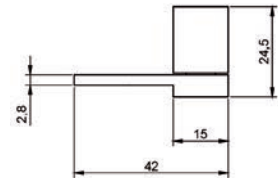
Ref.	Descripción · Versión
BO 5206262	Bisagra Swing · redonda

Bisagra Swing redonda



Bisagra de acero inoxidable - gracias a un pin roscado dentro de la bisagra, la puerta se puede sacar después del pegado

i Para puertas integradas · Altura 24,5 mm · Espesor hasta 12 mm · Carga máx. por par 20 kg · Unidad de embalaje 2 piezas



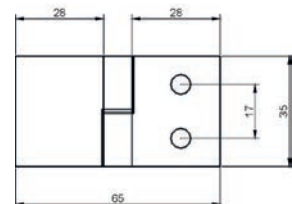
Ref.	Descripción · Versión
BO 5206263	Bisagra Swing · redonda

Bisagra plana



Bisagra de aluminio pulido para puertas integradas adecuada para todos los espesores de vidrio.

i Para puertas integradas · Carga máx. por par 10 kg · Unidad de embalaje 2 piezas · Espesor de material 2,65 mm



Ref.	Aplicación
BO 5206266	Tope DIN derecha
BO 5206268	Tope DIN izquierda

Importante:

Para asegurar un pegado duradero, utilizar un imprimador adecuado en la placa de metal, p. ej. BO 5209488 ó Pyrosil® BO 5209491.

Soportes, pies y ruedas para muebles

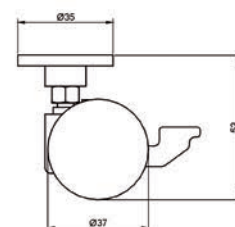
Nuestra gama de productos incluye una gran selección de patas de mesa y pies de mueble. Aquí encontrará todo lo que necesita, no importa si se trata de un estante para CDs pequeño o una vitrina de gran tamaño. En caso de suelos irregulares, se recomienda utilizar pies de mueble ajustables en altura. De tal modo se evita una carga irregular del pegado.

Rueda con función de bloqueo



Deslizamiento suave gracias a ruedas elásticas · placa de pegado de acero inoxidable

i Diámetro 35 mm · Espesor 4 mm · Diámetro de ruedas 37 mm · Carga máx. por pieza 40 kg · Rosca M8 · Unidad de embalaje 1 pieza



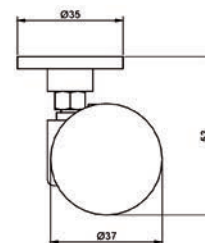
Ref.	Descripción
BO 5206153	Rueda con mecanismo de bloqueo

Rueda sin función de bloqueo



Deslizamiento suave gracias a ruedas elásticas · placa de pegado de acero inoxidable

i Diámetro 35 mm · Espesor 4 mm · Diámetro de ruedas 37 mm · Carga máx. por pieza 40 kg · Rosca M8 · Unidad de embalaje 1 pieza



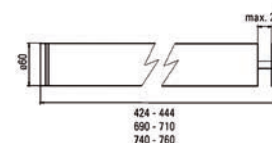
Ref.	Descripción
BO 5206154	Rueda sin función de bloqueo

Pata de mesa · acero inoxidable



Para pegado UV · placa de pegado desmontable de acero inoxidable · pie de plástico · Nota: Longitudes especiales disponibles bajo pedido.

i Diámetro 60 mm · Ajuste vertical + 20 mm · Pin roscado M10 · Unidad de embalaje 1 pieza



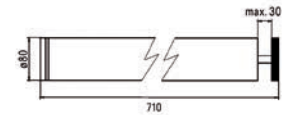
Ref.	Altura · Ajuste vertical
BO 5206158	740 mm · + 20 mm

▶ Pata de mesa · acero inoxidable

Para pegado UV · por favor, pedir placa de pegado BO 5500109 por separado



ⓘ Altura 710 mm · Diámetro 80 mm · Ajuste vertical + 30 mm · Pin roscado M10 · Unidad de embalaje 1 pieza



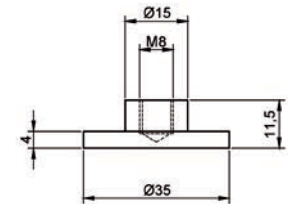
Ref.	Descripción
BO 5500104	Pata de mesa · acero inoxidable
BO 5500109	Placa de pegado para patas de mesa · acero inoxidable

▶ Placa de pegado · acero inoxidable

Se puede combinar con diferentes ruedas de mueble



ⓘ Diámetro 35 mm · Rosca M8 · Espesor 4 mm · Unidad de embalaje 1 pieza



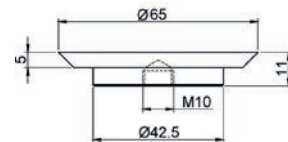
Ref.	Descripción
BO 5206155	Placa de pegado · acero inoxidable

▶ Placa de pegado para patas de mesa

Para pegado UV · acero inoxidable · con pin roscado



ⓘ Diámetro 65 mm · Rosca M10 · Para Pata de mesa 60 mm Ø · Unidad de embalaje 1 pieza



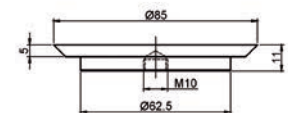
Ref.	Descripción
BO 5206184	Placa de pegado para patas de mesa

▶ Placa de pegado para patas de mesa

Para pegado UV · acero inoxidable



ⓘ Diámetro 85 mm · Rosca M10 · Para Pata de mesa 80 mm Ø · Unidad de embalaje 1 pieza



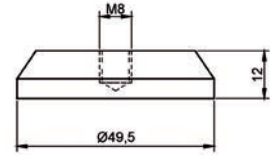
Ref.	Descripción
BO 5206186	Placa de pegado para patas de mesa

▶ Placa de pegado · acero inoxidable



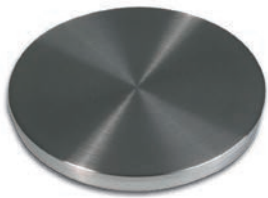
También puede utilizarse como pie de mueble · Se puede combinar con diferentes ruedas de mueble

❗ Diámetro 49,5 mm · Rosca M8 · Altura 12 mm · Unidad de embalaje 1 pieza



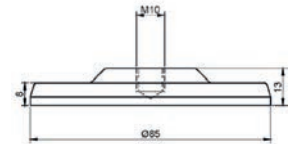
Ref.	Descripción
BO 5206182	Placa de pegado · acero inoxidable

▶ Placa de pegado para patas de mesa · acero inoxidable



Para pegado UV · adecuada para BO 5500108 + 04

❗ Diámetro 85 mm · Rosca M10



Ref.	Descripción
BO 5500109	Placa de pegado para patas de mesa · acero inoxidable

Soportes para repisas de vidrio

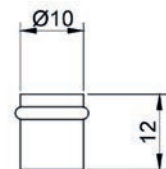
Para completar su portafolio, Bohle también ofrece soportes para repisas de vidrio en diferentes tamaños. Recomendamos las versiones ajustables en altura. De tal modo, los soportes se pueden alinear horizontalmente.

▶ Soporte para repisas / tope puerta · acero inoxidable



Con anillo de goma alrededor · se puede usar también como tope de puerta · incluye tornillo para madera

❗ Ø 10 mm · Altura aprox. 12 mm · Material acero inoxidable · Unidad de embalaje 1 pieza · Para carcasa de madera · Capacidad de carga por cuatro piezas 20 kg



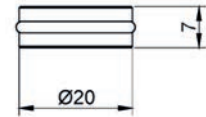
Ref.	Descripción
BO 5206197	Soporte para repisas / tope puerta · acero inoxidable

▶ Soporte para repisas · acero inoxidable

Con anillo de goma alrededor · no ajustable



i Diámetro 20 mm · Espesor 7 mm · Carga máx. por unidad 40 kg · Unidad de embalaje 4 piezas



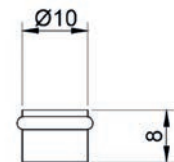
Ref.	Descripción
BO 5206192	Soporte para repisas · acero inoxidable

▶ Soporte para repisas / tope puerta · acero inoxidable

Con anillo de goma alrededor · no ajustable · se puede usar también como tope de puerta



i Diámetro 10 mm · Altura 8 mm · Carga máx. por unidad 20 kg · Unidad de embalaje 4 piezas



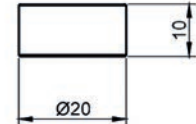
Ref.	Descripción
BO 5206196	Soporte para repisas / tope puerta · acero inoxidable

▶ Discos de vidrio borosilicato

Pulido plano-paralelo · centro con marca láser · adecuado como soporte para repisas, pies de mueble, etc.



i Espesor 10 mm · Carga máx. por cuatro piezas 40 kg · Unidad de embalaje 20 piezas · para pegado UV



Ref.	Descripción · Diámetro
BO 5206190	Discos de vidrio · borosilicato · 20 mm

▶ Cubo de vidrio para pegado UV

Todos los lados pulidos · cantos biselados



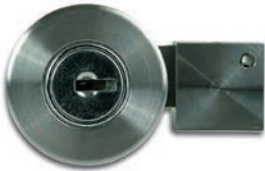
i Unidad de embalaje 4 piezas

Ref.	Longitud del canto · Capacidad de carga
BO 5500030	15 mm · por unidad 15 kg
BO 5500031	20 mm · por unidad 20 kg

Cerraduras para puertas de vidrio

Si no se ha indicado lo contrario, las cerraduras se suministran con cierre homogéneo. Están disponibles con cierre diferente bajo pedido.

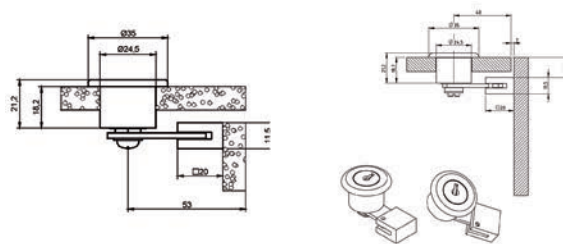
Cerradura para puertas individuales, integradas o sobrepuestas



Para pegado UV · acero inoxidable · cierre homogéneo · por favor, indique el espesor del vidrio en el pedido · La cerradura se puede utilizar tanto para puertas derechas como izquierdas ya que el perno y el cilindro de cierre se pueden dar la vuelta al soltar el tornillo.

i Diámetro 35 mm · Espesor 6 - 15 mm · Taladro en vidrio \varnothing 25 mm · Unidad de embalaje 1 pieza

Ref.	Descripción
BO 5206240	Cerradura para puertas individuales, integradas o sobrepuestas

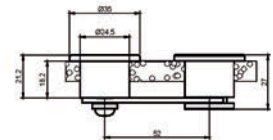


Cerradura para puertas dobles



Para pegado UV · acero inoxidable · cierre homogéneo · requiere mecanismo con tornillo bloqueador BO 5206259/58 · La cerradura se puede utilizar tanto para puertas derechas como izquierdas ya que el perno y el cilindro de cierre se pueden dar la vuelta al soltar el tornillo.

i Diámetro 35 mm · Taladro en vidrio 25 mm \varnothing · Espesor 6 - 15 mm · Unidad de embalaje 1 pieza



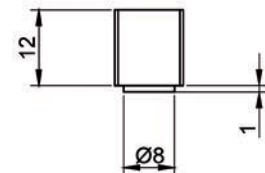
Ref.	Descripción
BO 5206242	Cerradura para puertas dobles

Pestillo magnético



Para pegado UV · acero inoxidable · para puertas individuales · carga máxima del imán 2kg

i Diámetro placas magnéticas 8 mm · Unidad de embalaje 1 pieza · Longitud 11 mm · Anchura 12 mm · Altura 12 mm



Ref.	Descripción
BO 5206254	Pestillo magnético

▶ Pestillo magnético



Para pegado UV · acero inoxidable · para puertas dobles · carga máxima del imán 2kg

i Diámetro placas magnéticas 8 mm · Unidad de embalaje 1 pieza · Longitud 30 mm · Anchura 12 mm · Altura 12 mm

Ref.	Descripción
BO 5206255	Pestillo magnético

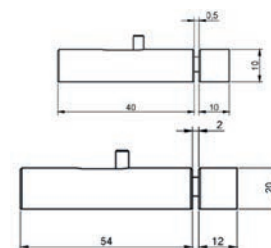
Accesorios

▶ Mecanismo con tornillo bloqueador



Para pegado UV · acero inoxidable · seguro para puertas dobles

i Unidad de embalaje 1 pieza



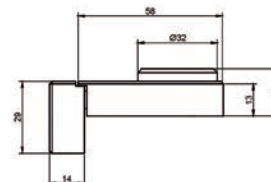
Ref.	Diámetro · Longitud total
BO 5206258	10 mm · 50 mm
BO 5206259	20 mm · 68 mm

▶ Cerradura para puertas individuales, integradas



Para pegado UV · acero inoxidable · cierre homogéneo · para vitrinas · objetos ya terminados o sistemas de puertas de vidrio templado se pueden reequipar posteriormente · La llave se puede quitar solamente después de cerrar.

i Altura 39 mm · Espesor 6 - 12 mm · Unidad de embalaje 1 pieza



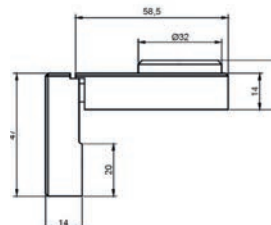
Ref.	Descripción
BO 5206281	Cerradura para puertas individuales, integradas

▶ Cerradura para puertas individuales, sobrepuestas



Para pegado UV · acero inoxidable · cierre homogéneo · para vitrinas · objetos ya terminados o sistemas de puertas de vidrio templado se pueden reequipar posteriormente con esta cerradura · La llave se puede quitar solamente después de cerrar.

i Altura 39 mm · Espesor 6 - 12 mm · Unidad de embalaje 1 pieza



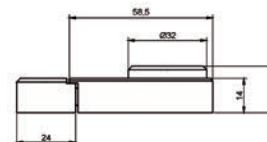
Ref.	Descripción
BO 5206282	Cerradura para puertas individuales, sobrepuestas

▶ Cerradura para puertas dobles



Para pegado UV · acero inoxidable · cierre homogéneo · adecuada para todos los espesores de vidrio · requiere mecanismo con tornillo bloqueador BO 5206258/59 · objetos ya terminados o sistemas de puertas de vidrio templado se pueden reequipar posteriormente · La llave se puede quitar solamente después de cerrar.

❶ Altura 39 mm · Espesor 6 - 12 mm · Unidad de embalaje 1 pieza



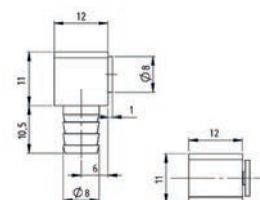
Ref.	Descripción
BO 5206283	Cerradura para puertas dobles

▶ Pestillo magnético para cuerpo de madera



Incluye tornillo y casquillo · carga del imán: 2 kg

❶ Versión para puertas individuales · Diámetro placas magnéticas 8 mm · Material acero inoxidable · Unidad de embalaje 1 pieza · Longitud 18 mm · Anchura 11 mm · Altura 11 mm



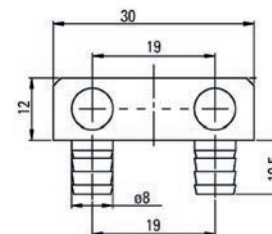
Ref.	Descripción
BO 5206294	Pestillo magnético para cuerpo de madera

▶ Pestillo magnético para cuerpo de madera



Incluye tornillo y casquillo · carga del imán: 2 kg

❶ Versión para puertas dobles · Diámetro placas magnéticas 8 mm · Material acero inoxidable · Unidad de embalaje 1 pieza · Longitud 30 mm · Anchura 12 mm · Altura 12 mm



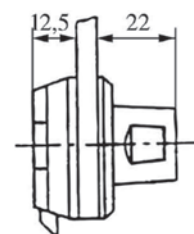
Ref.	Descripción
BO 5206295	Pestillo magnético para cuerpo de madera

▶ Cerradura para puertas de vidrio



Con 2 llaves · 1 cojinete de cierre · profundidad de cierre del pestillo: 5 mm

❶ Dimensiones 36 x 40 mm · Espesor 6 - 8 mm · Taladro en vidrio \varnothing 22 mm · Distancia entre canto del vidrio y centro del agujero 22 mm \varnothing · Acabado cromado · Material Zinc



Ref.	Versión
BO 5206309	cierre homogéneo

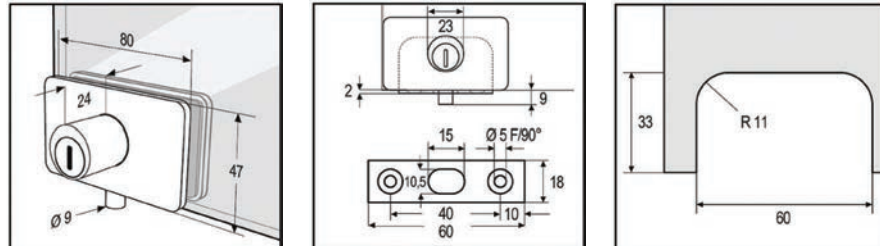
Cerradura para puertas de vidrio

Llave universal · con 3 llaves · la llave sólo puede sacarse de la cerradura cuando está cerrada



i Espesor 6 - 8 mm · Material Zinc cromado · con Manufactura del vidrio

Ref.	
BO 5206311	Cerradura para puertas de vidrio



Cerradura para puertas de vidrio acero inoxidable vidrio / madera

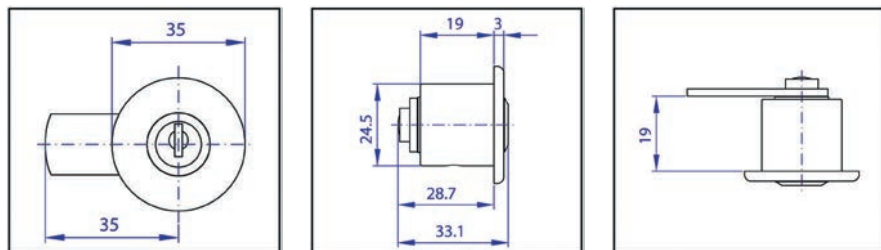


Para pegado UV · soporte de cerradura adecuado BO 5206376



i 180 ° · Taladro en el vidrio \varnothing 25 mm · Material Cerradura níquelada · Unidad de venta 1 piezas

Ref.	Versión
BO 5206376	Soporte de cerradura



Tiradores para puertas de vidrio

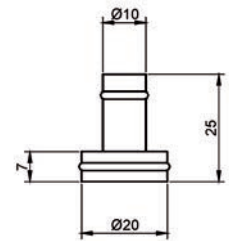
El portafolio comprende diferentes versiones, pequeños y grandes, redondos y cuadrados. Para el montaje posterior en objetos ya terminados no se requieren taladros.

Tirador de acero inoxidable



Con anillos de goma alrededor

1 Placa de pegado 20 mm \varnothing · Diámetro del tirador 10 mm · Longitud 25 mm · Unidad de embalaje 1 pieza

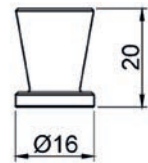


Ref.	Descripción
BO 5206170	Tirador de acero inoxidable

Tirador de acero inoxidable



1 Diámetro 16 mm · Longitud 20 mm · Unidad de embalaje 2 piezas · para pegado UV



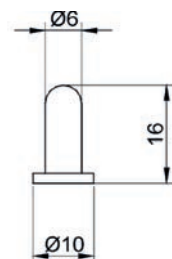
Ref.	Descripción
BO 5206256	Tirador de acero inoxidable

Tirador de acero inoxidable



Estos tiradores son ideales para pequeños objetos de vidrio.

1 Diámetro 10 mm · Longitud 16 mm · Unidad de embalaje 2 piezas



Ref.	Descripción
BO 5206257	Tirador de acero inoxidable

10 | Bisagras para Instalaciones en Baños

Bisagras Aqua para puertas de ducha

▶ Bisagras Aqua para puertas de ducha

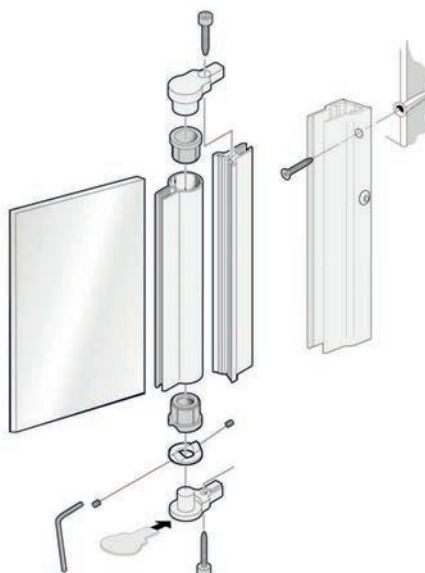
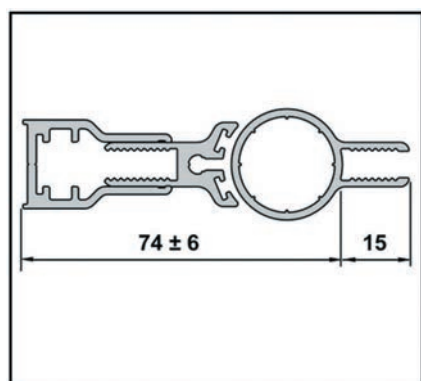


i Aplicación vidrio / pared · Longitud acortable a la medida 2200 mm · Posición de bloqueo 90 ° · Proyección 800 mm · con Mecanismo de subida y bajada · Posición cero ajuste continuo · Material aluminio

Incluido en la entrega:

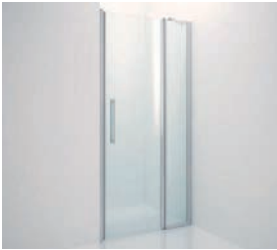
- 1x Perfil de pared
- 1x Perfil intermedio con cepillo
- 1x Perfil para vidrio
- 1x Juego de accesorios incl. topes finales

Ref.	Espesor · Acabado
BO 5200406	6 mm · pulido
BO 5200408	8 mm · pulido





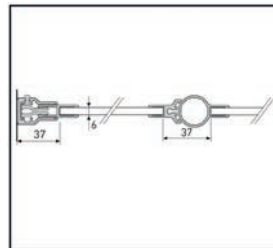
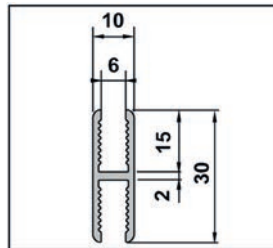
Aqua acristalamiento fijo para 6 mm



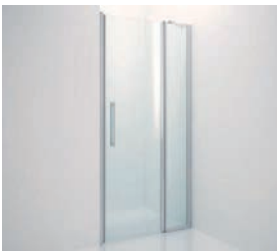
i Longitud acortable a la medida 2200 mm · Material aluminio

Incluido en la entrega:
1x Perfil adaptador de conexión a pared

Ref.	Acabado · apropiado para
BO 5200410	pulido · BO 5200406



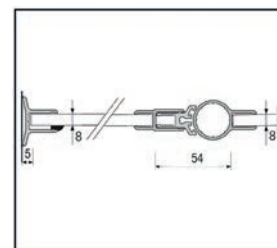
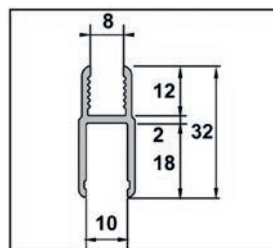
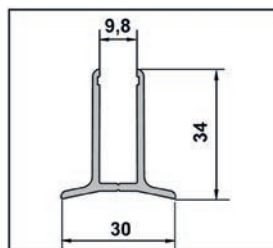
Aqua Juego suplementario acristalamiento fijo para 8 mm



i Longitud acortable a la medida 2200 mm · Material aluminio

Incluido en la entrega:
1x Perfil de conexión a pared de 8 mm
1x Perfil de goma
1x Perfil de ajuste de 8 mm
1x Kit de instalación

Ref.	Acabado · apropiado para
BO 5200417	pulido · BO 5200408



Bisagras Bohle Bilbao para puertas de ducha

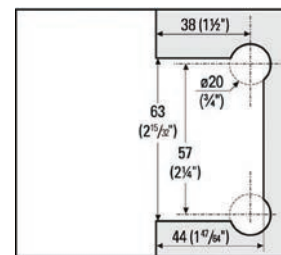
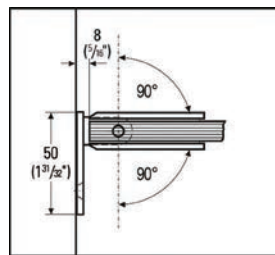
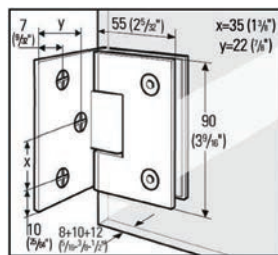
Bisagra para puertas de ducha fabricada en latón, adecuada para vidrio de 8, 10 ó 12 mm. Las bisagras disponen de un retorno automático a la posición cero de $\sim \pm 15^\circ$. Al margen de este retorno automático, las bisagras se bloquean en cualquier posición. Peso máximo de la puerta: 35 kg · ancho máximo de la puerta: 700 mm

Bisagra Bilbao 90° vidrio / pared montaje a pared en un lado



❶ Montaje montaje a pared en un lado 90° · Puerta abre en ambos sentidos 90° · Distancia vidrio / pared 8 mm · Espesor 8, 10, 12 mm · Montaje vidrio / pared 90° · Proyección máx. 700 mm · Peso de puerta por par de bisagras máx. 35 kg · Altura de puerta máx. 2000 mm · Material latón

Ref.	Acabado
BO 5211549	cromado

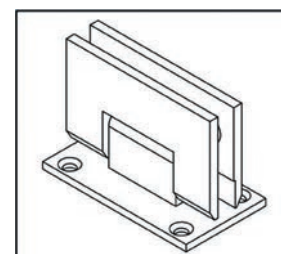
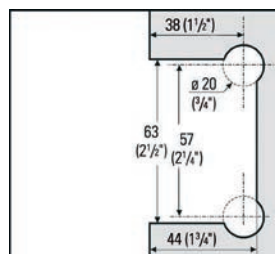
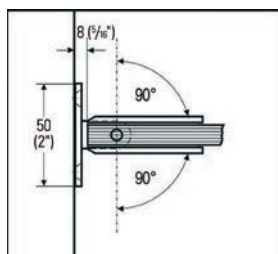
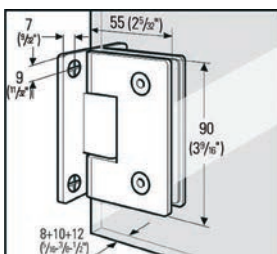


Bisagra Bilbao 90° vidrio / pared placa de montaje grande



❶ Montaje montaje a pared en ambos lados 90° · Puerta abre en ambos sentidos 90° · Distancia vidrio / pared 8 mm · Espesor 8, 10, 12 mm

Ref.	Acabado
BO 5218010	cromado





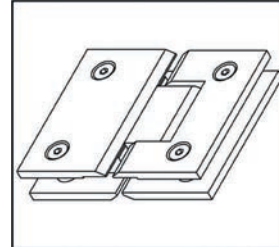
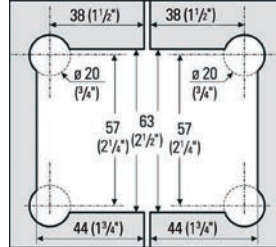
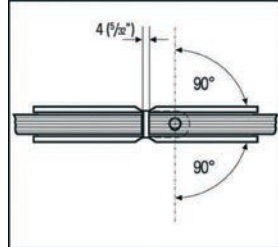
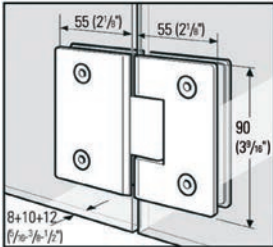
Bisagra Bilbao 180° vidrio / vidrio

Para el montaje de una puerta batiente en un panel lateral



❶ Montaje vidrio / vidrio 180° · Puerta abre en ambos sentidos 90° · Distancia vidrio / vidrio 4 mm · Espesor 8, 10, 12 mm · Proyección máx. 700 mm · Peso de puerta por par de bisagras máx. 35 kg · Altura de puerta máx. 2000 mm · Material latón

Ref.	Acabado
BO 5218210	cromado



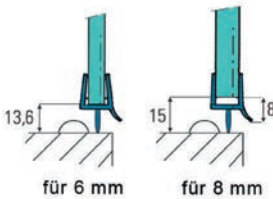
Juntas para puertas de ducha

Esta gama de productos permite una vista general de las tiras selladoras para puertas de ducha fabricadas en plástico.



Deflector de agua Espesor 6 - 8 mm

Con labio sellante y deflector de agua de 8 mm en la parte inferior

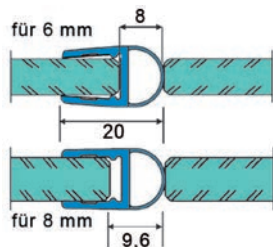


❶ Espesor 6 + 8 mm · Longitud 2160 mm · Material plástico · Resistencia a la temperatura 60 °C

Ref.	
BO 5213490	



Junta para puertas de ducha Espesor 6 - 8 mm con amortiguador

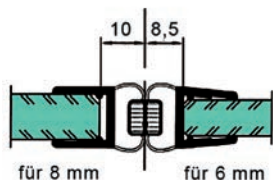


❶ Con amortiguador · Espesor 6 + 8 mm · Longitud 2160 mm · Material plástico · Resistencia a la temperatura 60 °C

Ref.	
BO 5213517	



Junta para puertas de ducha Espesor 6 - 8 mm con perfil magnético Puerta alineada 180°

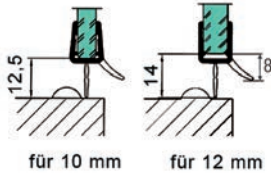


❶ Con perfil magnético · Puerta alineada 180° · Espesor 6 + 8 mm · Longitud 2160 mm · Material plástico · Resistencia a la temperatura 60 °C

Ref.	
BO 5213530	

▶ Deflector de agua Espesor 10 - 12 mm

Con labio sellante y deflector de agua de 8 mm en la parte inferior

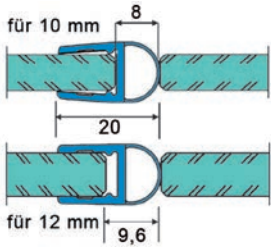


❗ Espesor 10 + 12 mm · Longitud 2160 mm · Material plástico · Resistencia a la temperatura 60 °C

Ref.

BO 5281091

▶ Junta para puertas de ducha Espesor 10 - 12 mm con amortiguador

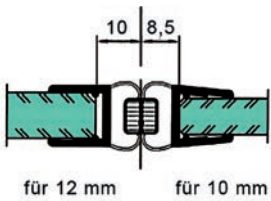


❗ Con amortiguador · Espesor 10 + 12 mm · Longitud 2160 mm · Material plástico · Resistencia a la temperatura 60 °C

Ref.

BO 5281020

▶ Junta para puertas de ducha Espesor 10 - 12 mm con perfil magnético Puerta alineada 180°



❗ Con perfil magnético · Puerta alineada 180 ° · Espesor 10 + 12 mm · Longitud 2160 mm · Material plástico · Resistencia a la temperatura 60 °C

Ref.

BO 5281032

Bisagras Bohle Granada para puertas de ducha

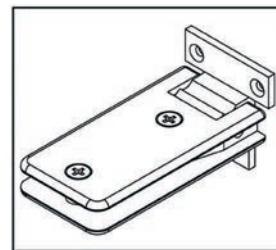
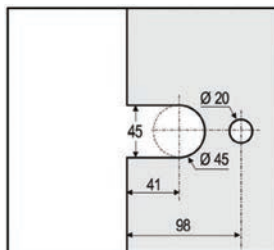
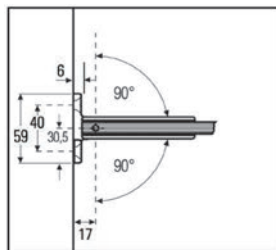
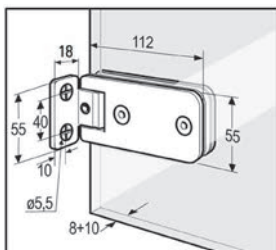
Bisagra para puertas de ducha fabricada en latón, adecuada para vidrio de 8 ó 10 mm. Las bisagras disponen de un retorno automático a la posición cero de $\sim \pm 15^\circ$. Al margen de este retorno automático, las bisagras se bloquean en cualquier posición. Peso máximo de la puerta: 35 kg · ancho máximo de la puerta: 790 mm · con posición cero ajustable · Se venden individualmente inclusive tornillos de fijación y juntas.

▶ Bisagra Granada 90° vidrio / pared montaje a pared en ambos lados



❶ Montaje montaje a pared en ambos lados 90° · Puerta abre en ambos sentidos 90° · Espesor 8, 10 mm · Distancia vidrio / pared 6 mm · Tamaño de la puerta máx. 790 x 2000 mm · Peso de puerta por par de bisagras máx. 35 kg · Posición cero ajustable · Retorno automático $\sim \pm 15^\circ$ · Material latón

Ref.	Acabado
BO 5214050	cromado



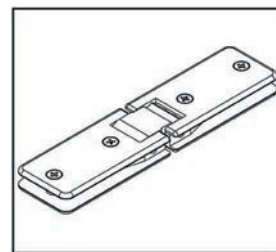
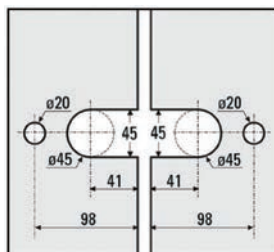
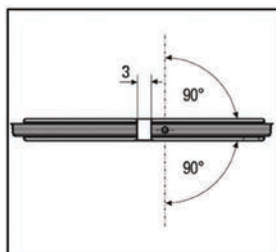
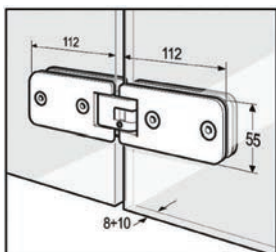
▶ Bisagra Granada 180° vidrio / vidrio

Para el montaje de una puerta batiente en un panel lateral

❶ Montaje vidrio / vidrio alineado 180° · Puerta abre en ambos sentidos 90° · Espesor 8, 10 mm · Distancia vidrio / vidrio 3 mm · Tamaño de la puerta máx. 790 x 2000 mm · Peso de puerta por par de bisagras máx. 35 kg · Posición cero ajustable · Retorno automático $\sim \pm 15^\circ$ · Material latón



Ref.	Acabado
BO 5214052	cromado



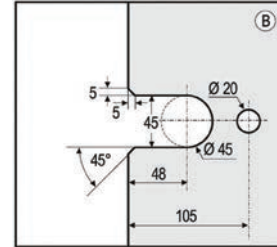
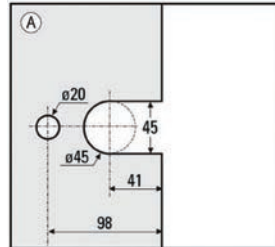
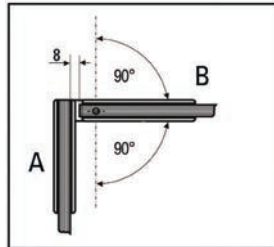
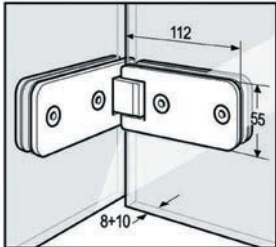
▶ Bisagra Granada 90° vidrio / vidrio

Para el montaje de una puerta batiente en un panel lateral



i Montaje vidrio / vidrio 90° · Puerta abre en ambos sentidos 90° · Espesor 8, 10 mm · Distancia vidrio / vidrio 8 mm · Tamaño de la puerta máx. 790 x 2000 mm · Peso de puerta por par de bisagras máx. 35 kg · Posición cero ajustable · Retorno automático ~ ±15° · Material latón

Ref.	Acabado
BO 5214056	cromado

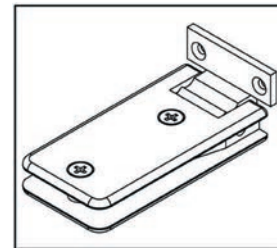
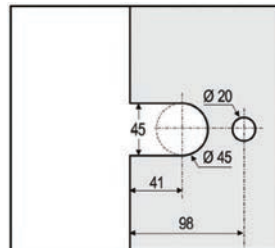
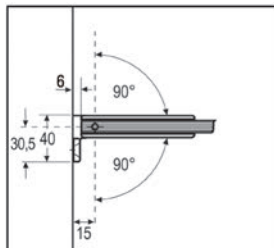
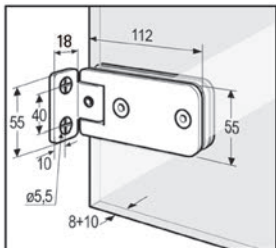


▶ Bisagra Granada 90° vidrio / pared montaje a pared en un lado



i Montaje montaje a pared en un lado 90° · Puerta abre en ambos sentidos 90° · Espesor 8, 10 mm · Distancia vidrio / pared 6 mm · Tamaño de la puerta máx. 790 x 2000 mm · Peso de puerta por par de bisagras máx. 35 kg · Posición cero ajustable · Retorno automático ~ ±15° · Material latón

Ref.	Acabado
BO 5214058	cromado



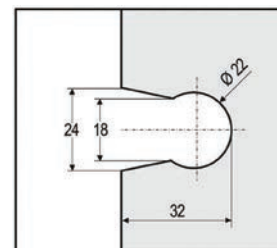
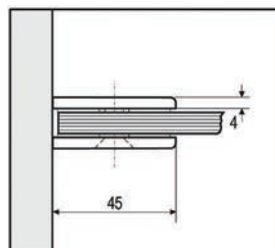
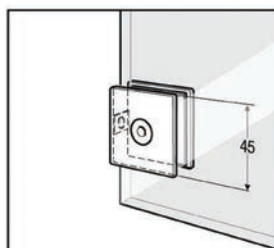
▶ Base para fijaciones 90° vidrio / pared

Para tabiques verticales



i Montaje vidrio / pared 90° · Espesor 8, 10 mm · Dimensiones 45 x 45 mm · Material latón

Ref.	Acabado
BO 5213606	cromado



Pomos y toalleros para cabinas de ducha

▶ Pomo para puertas de ducha Longitud del pomo 30 mm

Pomo doble



❶ \varnothing 32 mm · Longitud del pomo 30 mm · Taladro en vidrio \varnothing 10 mm · Espesor 6 - 10 mm · Unidad de embalaje 1 juego

Ref.	Acabado · Material
BO 5213705	cromado · latón
BO 5213708	cromado · aluminio

▶ Pomo para puertas de ducha Longitud del pomo 35 mm

Pomo doble



❶ \varnothing 40 mm · Longitud del pomo 35 mm · Taladro en vidrio \varnothing 10 mm · Espesor 6 - 10 mm · Material latón · Unidad de embalaje 1 juego

Ref.	Acabado
BO 5213715	cromado

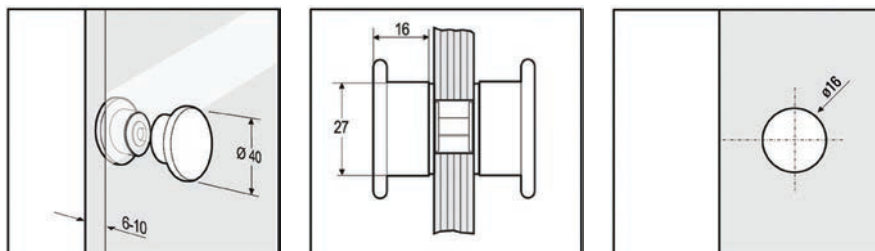
▶ Pomo para puertas de ducha Longitud del pomo 16 mm

Pomo doble



❶ \varnothing 40 mm · Longitud del pomo 16 mm · Taladro en vidrio \varnothing 16 mm · Espesor 6 - 10 mm · Material bronce de aluminio · Unidad de embalaje 1 juego

Ref.	Acabado
BO 5213701	cromado



Bohle Basic round

El montaje es fácil ya que las barras de refuerzo se pueden acortar a cualquier medida. No necesitan ni muescas ni taladros en el vidrio. Los soportes son de ajuste continuo.

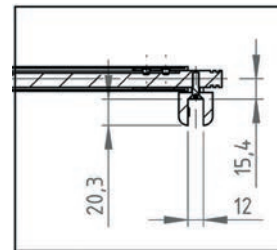
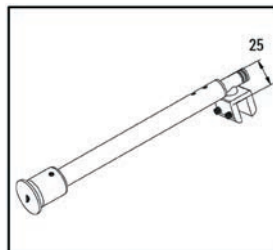
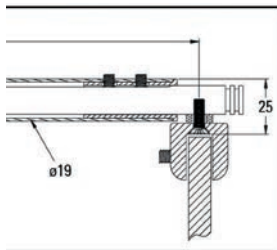
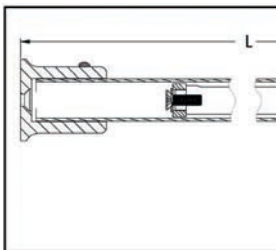
▶ Barra de refuerzo telescópica Bohle Basic round vidrio / pared 90°

Longitud ajustable



❶ Espesor 6 - 10 mm · Acabado cromado

Ref.	L = largo
BO 5420211	820 - 1000 mm



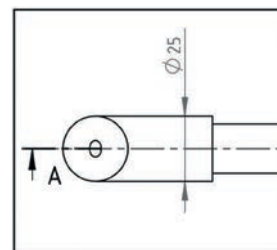
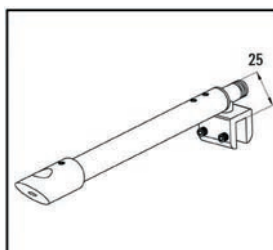
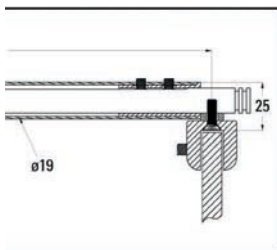
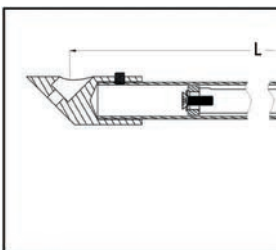
▶ Barra de refuerzo telescópica Bohle Basic round vidrio / pared 45°

Longitud ajustable



❶ Espesor 6 - 10 mm · Acabado cromado

Ref.	L = largo
BO 5420221	240 - 400 mm



Bohle Basic square

Modernidad atemporal. Gracias a Basic square, Bohle ha conseguido una mezcla única de forma y funcionalidad. La multitud de versiones disponibles permite realizar casi cualquier proyecto individual con los acabados acero inoxidable pulido de espejo y mate cepillado.

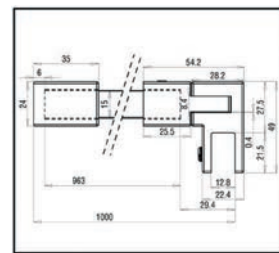
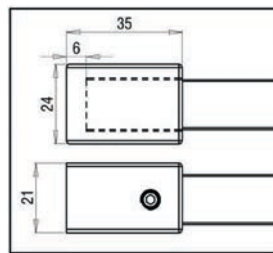
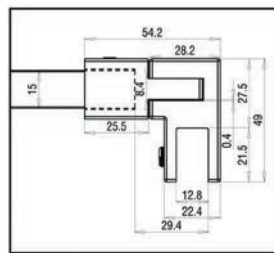
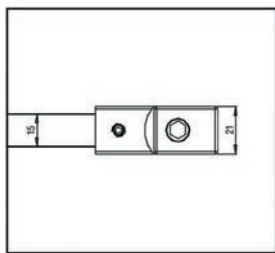
▶ Barra de refuerzo Bohle Basic square vidrio / pared recta



i Longitud 1000 mm · Espesor 6 - 10 mm · Material acero inoxidable

Incluido en la entrega:
 1x Barra de refuerzo
 1x Conector de vidrio / pieza final
 1x Conector a pared

Ref.	Acabado
B0 5420241	brillante espejo



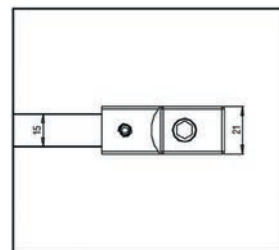
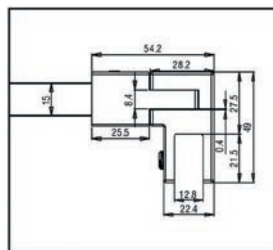
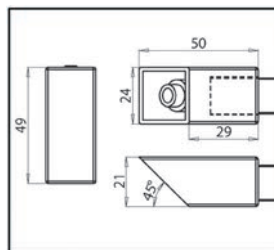
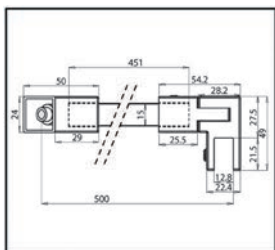
▶ Barra de refuerzo Bohle Basic square vidrio / pared 45°



i Longitud 500 mm · Espesor 6 - 10 mm · Material acero inoxidable

Incluido en la entrega:
 1x Barra de refuerzo
 1x Conector de vidrio / pieza final
 1x Conector a pared 45°

Ref.	Acabado
B0 5420239	brillante espejo



Perfiles para particiones en vidrio

Dependiendo de las especificaciones, tipo de transporte y destinación, los siguientes productos deberán mandarse por transporte terrestre. Por favor, contacte con su representante para más detalles.

▶ Perfiles en U 19 x 13 x 19 x 2 mm



Para montar acristalamientos fijos · con esquinas redondeadas · muesca guía en el fondo del perfil

❶ Espesor 8 mm · Material aluminio · Espesor de material 2,0 mm

Ref.	Longitud · Acabado
BO 6703418	2500 mm · anodizado E6/EV1
BO 6703430	2500 mm · anodizado pulido E3/EV1

▶ Perfiles en U 19 x 15 x 19 x 2 mm

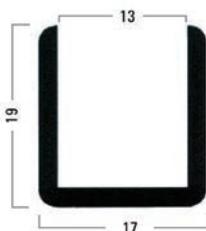


Para montar acristalamientos fijos · con esquinas redondeadas · muesca guía en el fondo del perfil

❶ Espesor 10 mm · Espesor de material 2,0 mm · Material aluminio

Ref.	Longitud · Acabado
BO 6703429	2500 mm · anodizado E6/EV1
BO 6703431	2500 mm · anodizado pulido E3/EV1

▶ Perfiles en U 19 x 17 x 19 x 2 mm



Para montar acristalamientos fijos · con esquinas redondeadas · muesca guía en el fondo del perfil

❶ Espesor 12 mm · Espesor de material 2,0 mm · Material aluminio

Ref.	Longitud · Acabado
BO 6703434	2500 mm · anodizado E6/EV1
BO 6703433	2500 mm · anodizado pulido E3/EV1

Condiciones de Venta

1. Ámbito de aplicación

Las presentes condiciones generales de contratación serán aplicables a todas las mercancías y demás servicios comercializados por Bohle Complementos del Vidrio, S.A.U (en adelante "Bohle Complementos del Vidrio"), incluyendo el asesoramiento y la información relativas a la aplicación técnica. Sin embargo, para la venta y el montaje de máquinas se aplicarán condiciones adicionales, parcialmente distintas o ampliadas, que serán de aplicación preferente frente a las presentes condiciones generales. En todo lo demás se aplicarán únicamente las presentes condiciones. Bohle Complementos del Vidrio no aceptará condiciones del cliente que sean contrarias o distintas a las presentes condiciones sin que medie una aprobación escrita expresa en tal sentido. Estas condiciones también serán de aplicación cuando Bohle Complementos del Vidrio realice sin reserva las prestaciones conociendo las condiciones del cliente contrarias o distintas a las presentes condiciones.

2. Contrato, Reserva de modificación, Importe mínimo de pedido, Documentación de oferta, etc.

- 2.1 Las indicaciones recogidas en catálogos, prospectos y demás documentación carecen de efecto vinculante. Las ventas entre Bohle Complementos del Vidrio y sus clientes se considerarán firmes mediante la confirmación del pedido por parte de Bohle Complementos del Vidrio en forma escrita o electrónica, por e-mail o fax. El contenido del contrato se regirá por la confirmación del pedido. Cuando se realice una prestación por parte de Bohle Complementos del Vidrio sin haberse confirmado el pedido previamente, la venta se considerará en firme al comenzar la realización de la prestación y/o al realizarse la entrega del pedido.
- 2.2 Bohle Complementos del Vidrio se reserva la posibilidad de entregar productos que difieran de aquellos indicados en el pedido que sean de calidad análoga o superior cuando la mercancía encargada haya dejado de ser suministrable o haya sido sustituida.
- 2.3 El importe mínimo por pedido asciende a €50, la entrega de piezas de recambio y la prestación de servicios post-venta queda a salvo de este importe mínimo.
- 2.4 Bohle Complementos del Vidrio se reserva todos los derechos de dominio, de propiedad intelectual y demás derechos amparados en relación a las ofertas y los presupuestos emitidos así como los dibujos, las imágenes, los cálculos, prospectos, catálogos, modelos y demás documentos que hayan sido facilitados. Éstos no se divulgarán frente a terceros sin que medie la aprobación expresa por escrito en tal sentido. Ello será de aplicación, en particular, a documentos que sean clasificados como confidenciales.

3. Precios. Condiciones de pago

- 3.1 Todos los precios se entienden "en fábrica", siempre que no se indique otra cosa en la confirmación del pedido, más el impuesto sobre el valor añadido legalmente aplicable. Se aplicarán, facturando de forma separada, los gastos de envío, embalaje y eventuales gastos de montaje. A partir de un importe de pedido de € 180 no se aplicarán los gastos de envío, salvo en los casos en que se produzcan entregas por empresas de transporte. En los encargos con un valor de mercancía inferior a € 180 (neto) se facturará un importe global de transporte de € 9,5 por envío en la España peninsular. En Baleares y Portugal el importe es de € 17,22. En el caso de Canarias y Andorra, se calculará para cada pedido en particular.
- 3.2 Queda a salvo el derecho a modificar los precios de catálogo. Serán aplicables los precios de la lista en el momento del encargo. Se considerarán aceptados los precios que hayan sido modificados cuando el cliente no se oponga a los mismos inmediatamente después de la recepción de la confirmación del pedido.
- 3.3 Cuando no resulte otra cosa de la confirmación del pedido, la factura vencerá y será pagadera sin reducción alguna en el plazo de treinta días a partir de la fecha de factura. En caso de que el cliente incurra en mora, Bohle Complementos del Vidrio podrá exigir intereses de demora. Los intereses de demora se regirán por el tipo de interés legalmente aplicable incrementado en tres puntos porcentuales. Bohle Complementos del Vidrio se reserva el derecho de reclamar un perjuicio superior como consecuencia de la demora.
- 3.4 El cliente podrá retener pagos o compensar contra pretensiones cuando éstas hayan sido determinadas de forma firme o sean indiscutidas.
- 3.5 Bohle Complementos del Vidrio se reserva el derecho a realizar entregas sólo a cambio de pagos anticipados o contra reembolso.

4. Entrega, Plazo de entrega

- 4.1 La entrega se realizará "en fábrica" en l'Hospitalet de Llobregat (Barcelona) según los Incoterms 2010.
- 4.2 Se podrán realizar entregas parciales cuando no estén disponibles todas las mercancías encargadas y la entrega parcial sea exigible al cliente.
- 4.3 Las fechas y los plazos de entrega sólo serán vinculantes cuando se hayan acordado como tales en el supuesto concreto y de forma expresa y escrita por Bohle Complementos del Vidrio y el cliente.
- 4.4 Los plazos de entrega que se hayan establecido se prorrogarán - también en el marco de una demora - de forma equitativa cuando concorra una circunstancia de fuerza mayor y cualquier impedimento imprevisto que acaezca tras las perfección del contrato, que estén fuera del ámbito de influencia de Bohle Complementos del Vidrio, con independencia de que estos impedimentos afecten Bohle Complementos del Vidrio misma o a sus proveedores. En este caso, ambas partes estarán facultadas para resolver el contrato.
- 4.5 Para el cumplimiento del plazo de entrega será determinante el día de la puesta a disposición de la entrega (parcial) para su recogida o entrega y/o la fecha de la entrega a la persona encargada del transporte.

5. Transmisión del riesgo, Envío

- 5.1 Todas las entregas se realizarán sin perjuicio de una eventual organización del envío para el cliente por Bohle Complementos del Vidrio de cargo y riesgo del cliente. Ello también será de aplicación en caso de que se supriman los gastos de envío. La transmisión del riesgo se producirá con la entrega a la persona encargada del transporte y/o, en el marco de la recogida, con la entrega a la persona encargada de la recogida.
- 5.2 Cuando el cliente demore la aceptación de la prestación o incumpla otras obligaciones de colaboración, el riesgo de la pérdida o deterioro fortuitos de la cosa objeto de la compraventa se trasladará al cliente en el momento en que éste incurra en la demora con la aceptación.
- 5.3 La elección del tipo de envío así como los medios de embalaje y transporte corresponden a Bohle Complementos del Vidrio. El cliente no podrá oponer reclamaciones frente a Bohle Complementos del Vidrio sobre la base de la elección tomada.

6. Embalajes

Todos los embalajes deberán ser eliminados de forma reciclable y/o respetuosa con el medio ambiente a los efectos de la directiva de embalajes. Cuando el cliente proceda por su cuenta a la eliminación, Bohle Complementos del Vidrio no asumirá gastos por este concepto. Cuando se produzcan devoluciones de material de embalaje para su eliminación, el envío se producirá con cargo al cliente; el material de embalaje remitido a portes debidos será rechazado por Bohle Complementos del Vidrio.

7. Devolución de mercancía

- 7.1 Mercancía encargada por error o en exceso podrá ser devuelta por el cliente, siempre que la misma no haya sido utilizada, se encuentre en el embalaje original y en perfecto estado para ser vendida. Para la devolución se facturará el 15% del importe neto de factura, siendo el importe mínimo, en todo caso, € 10.
- 7.2 Las devoluciones deberán ser provistas de forma obligatoria con un número de devolución. En caso contrario no podrán ser aceptadas.

8. Garantía

- 8.1 En caso de que concurren defectos de la mercancía imputables a Bohle Complementos del Vidrio, ésta, a su elección, podrá proceder a la subsanación o a una entrega sustitutoria. En el caso de la subsanación, Bohle Complementos del Vidrio asumirá todos los gastos necesarios para la misma, en particular, los gastos de transporte, desplazamiento, trabajo y material, en la medida en que éstos no se vean incrementados por haber sido transportada la mercancía a un lugar distinto al lugar de cumplimiento.
- 8.2 Cuando Bohle Complementos del Vidrio no esté dispuesta a o en situación de proceder a la subsanación o entrega sustitutoria, el cliente podrá, a su elección, resolver el contrato o exigir la correspondiente reducción del precio de compraventa. Ello también será aplicable en caso de que concorra una demora que exceda de un plazo razonable por motivos imputables a Bohle Complementos del Vidrio.

8.3 Los derechos por vicios en las cosas prescribirán con el transcurso de 6 meses a partir de la transmisión del riesgo.

8.4 Todas las informaciones recogidas en imágenes, prospectos, catálogos y publicidad son meras descripciones de producto y no representan una garantía de calidad de la mercancía. Tales informaciones sólo serán vinculantes cuando hayan sido acordadas expresamente como características de la mercancía.

8.5 Todos los datos técnicos, en particular, los datos relativos a las medidas, han sido recogidos de forma cuidadosa. Se corresponden con el estado de la técnica vigente en el momento de la publicación. Se podrán producir divergencias por eventuales modificaciones técnicas que resulten necesarias. Queda excluida de forma expresa la indemnización por daños causados por medidas incorrectas. Las diferencias en medidas, contenidos, grososres, pesos y tonalidades debidas a la fabricación serán lícitas en el marco de las tolerancias habituales en el sector. El cliente deberá observar todos los datos técnicos así como las aclaraciones e instrucciones publicadas y divulgadas en relación a las formas de uso y montaje.

9. Asesoramiento

Cuando se produzca un asesoramiento general relativo a la aplicación técnica por parte de empleados de Bohle Complementos del Vidrio, éste se llevará a cabo según el respectivo estado de la técnica. El asesoramiento se realizará cumpliendo los principios de un ejercicio debido de la profesión por empleados cualificados o por asociados autorizados de Bohle Complementos del Vidrio. La selección de los empleados y asociados utilizados será de cargo de Bohle Complementos del Vidrio. En este marco no se emitirá una garantía de éxito de la prestación - salvo que se haya acordado lo contrario de forma escrita - dado que el éxito de la prestación dependerá de los más diversos factores que en general no son susceptibles de ser supervisados en el marco de un asesoramiento general de aplicación técnica. El asesoramiento no exime de un examen autónomo en relación a la idoneidad para los procedimientos y fines perseguidos.

10. Responsabilidad

- 10.1 Bohle Complementos del Vidrio deberá proceder a la compensación:
 - a) de los daños ocasionados por ella y sus representantes legales o auxiliares mediando dolo o negligencia grave,
 - b) según la ley de productos defectuosos, y
 - c) por perjuicios surgidos por daños a la vida, la integridad física o la salud que sean imputables a Bohle Complementos del Vidrio, sus representantes legales o auxiliares.
- 10.2 Bohle Complementos del Vidrio responderá en casos de negligencia leve, en la medida en que ella, su representante legal o auxiliar hayan incumplido una obligación contractual sustancial, cuyo cumplimiento haga posible la realización debida y en cuyo cumplimiento el cliente puede confiar de forma habitual. Queda excluida la responsabilidad por negligencia leve.
- 10.3 Cuando Bohle Complementos del Vidrio responda por negligencia leve, en el caso de daños en las cosas y en el patrimonio esta responsabilidad se limitará a daños típicos y previsibles. Queda excluida la responsabilidad por otros daños de tracto sucesivo.

11. Reserva de dominio

Bohle Complementos del Vidrio se reserva el dominio sobre la mercancía entregada hasta el cumplimiento íntegro de todas las reclamaciones surgidas a partir de la relación comercial con el cliente.

- 11.2 El cliente tendrá derecho a revender la mercancía sujeta a reserva de dominio en el marco de la actividad comercial ordinaria; sin embargo, por la presente cede a Bohle Complementos del Vidrio todos los derechos de crédito por el importe final de la factura (incluyendo el impuesto sobre el valor añadido), que surjan a su favor por la reventa frente a sus compradores o terceros, y ello con independencia de que la mercancía sujeta a reserva de dominio haya sido revendida habiendo sido transformada o no. El cliente seguirá estando facultado para el cobro de este crédito tras la cesión. Ello no afecta a la facultad de Bohle Complementos del Vidrio de cobrar el crédito por sí misma. Sin embargo, se compromete a no cobrar el crédito mientras el cliente cumpla con sus obligaciones de pago, no incurra en mora, no se haya presentado una solicitud de apertura del procedimiento de insolvencia o exista una suspensión de pagos. Cuando ello ocurra, el cliente deberá comunicar los créditos cedidos y los deudores de los mismos a Bohle Complementos del Vidrio, facilitar toda la información necesaria para el cobro, las entregas, la documentación correspondiente a los mismos y comunicar la cesión a los deudores (terceros).
- 11.3 El cliente está facultado para incorporar industrialmente la mercancía sujeta a reserva de dominio. Esta facultad finaliza con el cese definitivo del pago por parte del cliente o cuando en relación a su patrimonio se solicite la apertura de un procedimiento de insolvencia. La transformación o modificación se realizará siempre a favor de Bohle Complementos del Vidrio. Cuando la mercancía sujeta a reserva de dominio sea transformada junto con otros objetos, Bohle Complementos del Vidrio adquirirá la copropiedad en la nueva cosa en la relación del valor del objeto de la compraventa respecto a los demás objetos en el momento de la transformación. Para el objeto que se genere a partir de la transformación será aplicable, en todo lo demás, aquello previsto para el objeto entregado bajo reserva. En caso de que el objeto sujeto a reserva de dominio se confunda de forma inseparable con otros elementos que no se encuentren en propiedad de Bohle Complementos del Vidrio, Bohle Complementos del Vidrio adquirirá la copropiedad en la nueva cosa en la relación del valor del objeto de la compraventa respecto a los demás objetos integrados en el momento de la integración. En caso de que la confusión se produzca de forma tal que la cosa del cliente deba ser considerada como elemento principal, se entiende estipulado que el cliente transmite la copropiedad de forma prorrateada a Bohle Complementos del Vidrio. El cliente conservará la titularidad exclusiva o la copropiedad así generada para Bohle Complementos del Vidrio.

11.4 Cuando el cliente incurra en mora o no cumpla con las obligaciones surgidas de la reserva de dominio, Bohle Complementos del Vidrio fijará un plazo para la prestación y/o el cumplimiento suplementario. Cuando este plazo transcurra sin éxito Bohle Complementos del Vidrio podrá resolver el contrato y retirar la mercancía entregada. Para ello el cliente deberá remitir una relación exacta de los objetos sujetos a reserva de dominio que se encuentren en su poder, separar los objetos y entregarlos a Bohle Complementos del Vidrio. Tras fijar un plazo equitativo, los objetos podrán, procediendo a la compensación con el precio facturado al comprador, ser aprovechados de la mejor forma mediante venta por gestión directa.

- 11.5 El cliente estará obligado a tratar el objeto de la compraventa con cuidado y asegurarla de su cargo y a valor nuevo contra incendios, daños por agua y robo. En caso de que sean necesarias tareas de mantenimiento e inspección, el cliente deberá realizar las mismas en el plazo oportuno y de su cargo. Pignoraciones u otras intervenciones de terceros deben ser comunicadas de forma inmediata por escrito.
- 11.6 Previa solicitud del cliente, Bohle Complementos del Vidrio liberará la mercancía sujeta a reserva de dominio así como los elementos que la sustituyan en la medida en que el valor realizable de las garantías supere en más de un 20% los derechos de crédito a asegurar; la elección de las garantías a liberar será de cargo de Bohle Complementos del Vidrio.

12. Protección de datos

El cliente declara conocer que Bohle Complementos del Vidrio recoge en un archivo automatizado los datos personales surgidos de la relación contractual de acuerdo con las disposiciones de la Ley orgánica 15/1999, de 13 de diciembre, de Protección de Datos de Carácter Personal. El titular de dicho archivo es Bohle Complementos del Vidrio. Mediante un escrito dirigido a Bohle Complementos del Vidrio, el cliente podrá solicitar información acerca de los datos guardados en relación a su persona y exigir la modificación o cancelación de los mismos.



13. Jurisdicción, Lugar de cumplimiento, Derecho aplicable

- 13.1 Serán competentes los tribunales de la sede de Bohle Complementos del Vidrio.
- 13.2 El lugar de cumplimiento para la entrega será el lugar en el que la mercancía se encuentre para su envío o su eventualmente además entrega al cliente. El lugar de cumplimiento para el pago del precio de compraventa así como todas las demás prestaciones del cliente será Hospitalet de Llobregat (Barcelona).
- 13.3 Todas las relaciones jurídicas y controversias de orden jurídico entre las partes contractuales se regirán por el derecho español bajo exclusión del derecho comercial de las NU.

11/09/2014

Procedimiento importante en caso de daños durante el transporte

- No cambiar el contenido de los paquetes.
- No utilizar los productos.
- Informar al transportista de los daños siguiendo los pasos señalados abajo.
- ¡Informar inmediatamente a Bohle!

Transporte por:	Embalaje dañado:	Embalaje bien pero material dañado:	Indicar siempre:
<p>Servicio de paquetería</p> 	<p>Renunciar al envío o, si lo acepta, indicar en el albarán de entrega las incidencias e informar inmediatamente Bohle Complementos del Vidrio.</p>	<p>Poner comentario correspondiente en el albarán después de haber recibido la mercancía; de lo contrario la compañía de seguros no acepta la declaración de siniestro.</p>	<p>El número del paquete y el número del albarán. Sin estos datos no se pueden hacer la declaración de daños correspondiente.</p>
<p>Agencia de transportes</p> 	<p>Renunciar al envío o, si lo acepta, indicar en el albarán de entrega las incidencias e informar inmediatamente la agencia de transportes.</p>	<p>Informar inmediatamente la agencia de transportes después de haber recibido la mercancía; de lo contrario la compañía de seguros no acepta la declaración de siniestro.</p>	<p>Copia de acuse de recibo con indicación del daño.</p>

Como contactar con Bohle

Bohle Complementos del Vidrio, S.A.U.

Barcelona

Almacén Venta Directa
Av. Mare de Deu de Bellvitge, 312
E - 08907 L'Hospitalet (Barcelona)

Horario:

Lunes a Jueves:	8:30 - 13:30 14:30 - 18:00
Viernes:	8:30 - 14:30
Agosto:	8:30 - 14:30
Bohle Tienda online	www.bohle-group.com
Correo electrónico	info@bohle.es
Teléfono General Ventas	+34 932 615 361
Fax General Ventas	+34 932 615 360



España

Bohle Complementos del Vidrio S.A.U.
Mare de Deu de Bellvitge, 312
E- 08907 L'Hospitalet
Barcelona

T +34 932 615 361
F +34 932 615 360

info@bohle.es
www.bohle-group.com